

## Инструкция как подключить USB носитель к телевизору



## Для этого нам понадобится USB носитель и Телевизор

USB носитель



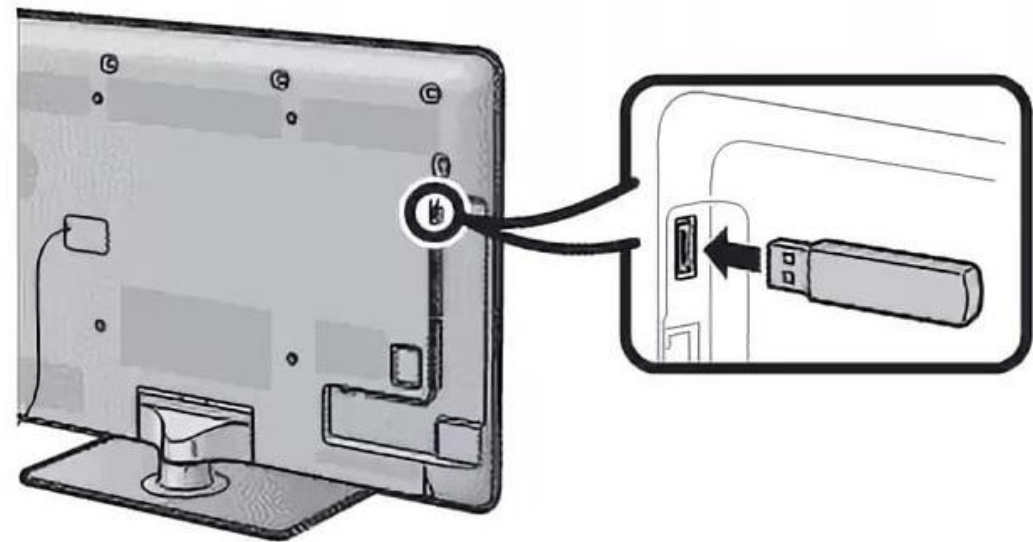
Телевизор с USB разъемом



### Схема подключения USB накопителя к телевизору

1. Скачать нужное видео, музыкальное произведение, фотографии
2. На боковой стороне телевизора нужно найти USB-разъем (иногда разъем находится на задней панели), вставить в него флэшку с закаченным контентом.
3. Включить плазменную панель, на экране появится меню, где отображены все материалы, содержащиеся на носителе.
4. Пользователь должен выбрать интересующий фильм, музыкальное произведение, фотографии для просмотра с флешки на телевизоре, нажать клавишу «play».
5. После чего начнется воспроизведение контента.

## USB разъем



## Выбор источника USB

