



МИНИСТЕРСТВО ПРОСВЕЩЕНИЯ
РОССИЙСКОЙ ФЕДЕРАЦИИ



БАШКИРСКИЙ ГОСУДАРСТВЕННЫЙ
ПЕДАГОГИЧЕСКИЙ УНИВЕРСИТЕТ
им. М. Акмуллы

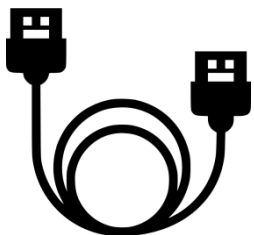
ПАМЯТКА

**о правилах поведения
при угрозе или
совершении акта
терроризма**

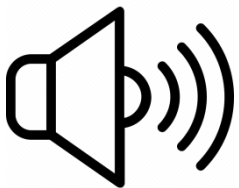
НОМЕРА ТЕЛЕФОНОВ ЭКСТРЕННЫХ СЛУЖБ

112	Единый экстренный канал помощи
01,101	Пожарная служба
02,102	Полиция
03,103	Скорая медицинская помощь
04,104	Газовая служба
272-08-05, 279-39-02	Дежурная часть МВД по РБ
251-88-71, 251-48-27	Управление гражданской защиты по Кировскому району г.Уфа
222-87-89	телефон доверия главного управления МЧС по РБ
273-73-72	телефон доверия ФСБ по РБ

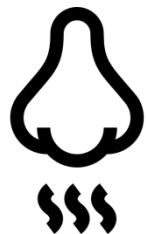
ПРИЗНАКИ ВЗРЫВНЫХ УСТРОЙСТВ



- **НАЛИЧИЕ НА ОБНАРУЖЕННОМ ПРЕДМЕТЕ ПРОВОДОВ, ВЕРЕВОК, ИЗОЛЕНТЫ;**



- **ПОДОЗРИТЕЛЬНЫЕ ЗВУКИ, ЩЕЛЧКИ, ТИКАНИЕ ЧАСОВ, ИЗДАВАЕМЫЕ ПРЕДМЕТОМ;**



- **ОТ ПРЕДМЕТА ИСХОДИТ ХАРАКТЕРНЫЙ ЗАПАХ МИНДАЛЯ ИЛИ ДРУГОЙ НЕОБЫЧНЫЙ ЗАПАХ;**



- **БЕСХОЗНЫЕ ПОРТФЕЛИ, СУМКИ, ЯЩИКИ, СВЕРТКИ, КОРОБКИ, ОСТАВЛЕННЫЕ В МЕСТАХ МАССОВОГО СКОПЛЕНИЯ ЛЮДЕЙ**

МЕСТА ВОЗМОЖНОЙ ЗАКЛАДКИ ВЗРЫВНЫХ УСТРОЙСТВ

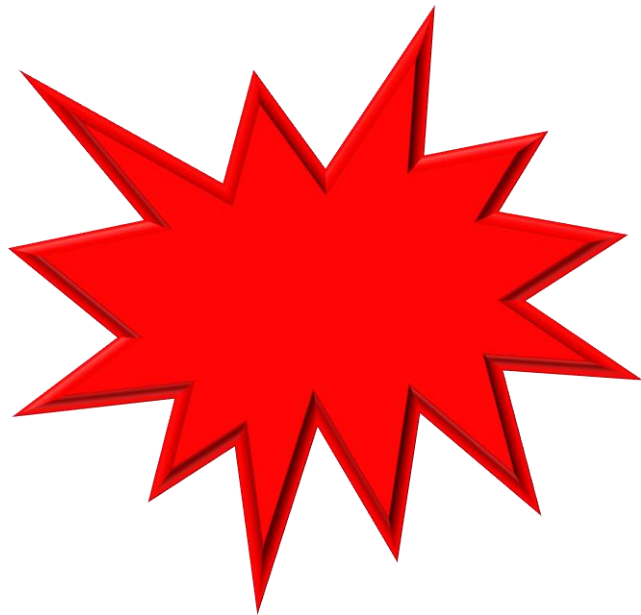
МЕСТА МАССОВОГО СКОПЛЕНИЯ ЛЮДЕЙ

**Чтобы не произошло не
подавайтесь
ПАНИКЕ.
Она вызывает тяжкие
последствия!**



ЕСЛИ

**Вы нашли неизвестный, бесхозный,
подозрительный предмет, коробку, сумку
или портфель в людном месте:**



- ✓ **Не трогайте, не прикасайтесь, не открывайте**
- ✓ **Не приближайтесь, не передвигайте его**
- ✓ **Не пользуйтесь вблизи него мобильными телефонами, не разжигайте огонь**
- ✓ **Не заливайте жидкостью, не посыпайте порошком**
- ✓ **При возможности выставьте ограждение**
- ✓ **Запомните время обнаружения**
- ✓ **Сообщите в полицию по телефону «102»**

ПОВЕДЕНИЕ В ТОЛПЕ ПРИ ВОЗНИКНОВЕНИИ ЧРЕЗВЫЧАЙНЫХ СИТУАЦИЙ



- ✓ **ДЕРЖИТЕСЬ ПОДАЛЬШЕ ОТ ТОЛПЫ**
- ✓ **СТАРАЙТЕСЬ ПЕРЕДВИГАТЬСЯ ОДИН**
- ✓ **ЧТОБЫ НЕ ЗАЦЕПИТСЯ ИЛИ ИЗБЕЖАТЬ УДУШЕНИЯ СНИМИТЕ С ШЕИ ГАЛСТУК (ШАРФ, ПЛАТОК И ДР.)**
- ✓ **ИЗБАВЬТЕСЬ ОТ НЕНУЖНЫХ ВЕЩЕЙ**
- ✓ **СОГНИТЕ РУКИ В ЛОКТЯХ, ДЕРЖИТЕ РУКИ ПЛОТНО ПРИЖАТЫМИ К ТЕЛУ**
- ✓ **ЗАСТЕГНИТЕ ВСЕ ПУГОВИЦЫ НА ОДЕЖДЕ**
- ✓ **НЕ ДВИГАЙТЕСЬ ПРОТИВ ДВИЖЕНИЯ ТОЛПЫ**
- ✓ **ЕСЛИ ВЫ УПАЛИ, ПОСТАРАЙТЕСЬ НЕМЕДЛЕННО ПОДНЯТЬСЯ НА НОГИ**

ЕСЛИ

ТЕРРОРИСТИЧЕСКИЙ АКТ СОВЕРШЕН НА УЛИЦЕ



- ✓ НЕ ПРИБЛИЖАЙТЕСЬ К МЕСТУ ВЗРЫВА
- ✓ СТАРАЙТЕСЬ ДЕРЖАТЬСЯ ПОДАЛЬШЕ ОТ МЕСТА ПРОИСШЕСТВИЯ
- ✓ ПРЯЧЕТЕСЬ ЗА УГЛАМИ ЗДАНИЙ
- ✓ ПРИ ВЗРЫВЕ НЕМЕДЛЕННО ПАДАЙТЕ НА ЗЕМЛЮ, ЗАКРОЙТЕ ГОЛОВУ РУКАМИ
- ✓ НЕМЕДЛЕННО СООБЩИТЕ В ПОЛИЦИЮ НА ТЕЛЕФОН «102»
- ✓ ПО ВОЗМОЖНОСТИ ОКАЖИТЕ ПОМОЩЬ ПОТЕРПЕВШИМ
- ✓ СТАРАЙТЕСЬ ДЕРЖАТЬСЯ ПОДАЛЬШЕ ОТ СТОЛБОВ, ЛИНИЙ ЭЛЕКТРОПЕРЕДАЧ
- ✓ СТАРАЙТЕСЬ ДЕРЖАТЬСЯ ПОДАЛЬШЕ ОТ МНОГОЭТАЖНЫХ ДОМОВ

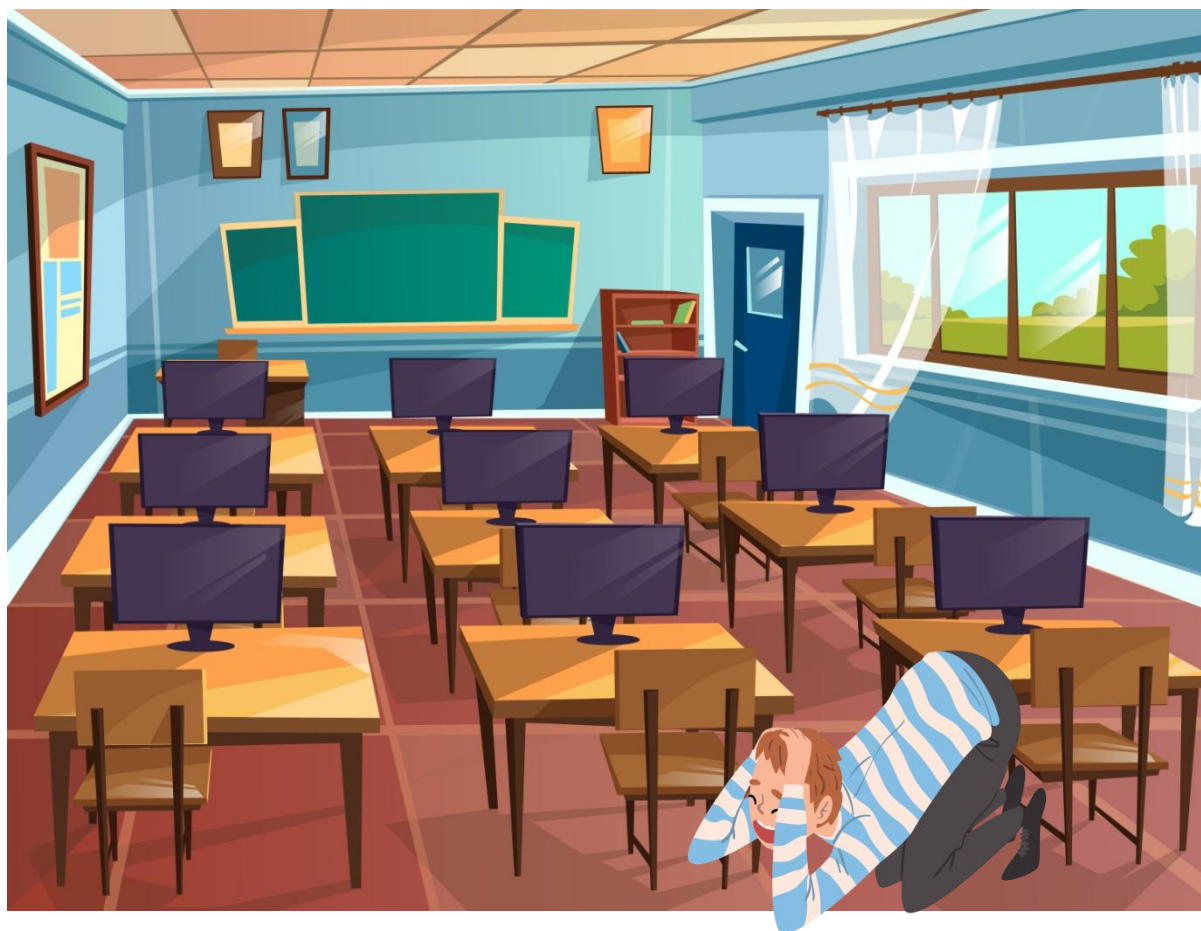
ЕСЛИ

Если Вы услышали звуки выстрела



- ✓ не приближайтесь к окнам, дверным проемам,
- ✓ не стойте у окон
- ✓ не входите в комнаты, выходящие окнами в сторону откуда слышны выстрелы
- ✓ немедленно сообщите в полицию на телефон «102»
- ✓ не открывайте дверь незнакомым людям
- ✓ не выходите на улицу

ЕСЛИ ТЕРРОРИСТИЧЕСКИЙ АКТ ПРОИЗОШЕЛ ВНУТРИ ЗДАНИЯ



- ✓ **немедленно ложитесь на пол, закройте голову руками**
- ✓ **держитесь подальше от окон, шкафов и полок**
- ✓ **не бегите, не пользуйтесь лифтами**
- ✓ **держитесь подальше от стен и иных предметов со стеклянным покрытием**
- ✓ **старайтесь держаться ближе к дверным проемам, несущим стенам**

ИНФОРМАЦИЯ ОБ ЭВАКУАЦИИ ИЗ ЗДАНИЯ



- ✓ **СОБЛЮДАЙТЕ СПОКОЙСТВИЕ**
- ✓ **ВЫПОЛНЯЙТЕ УКАЗАНИЯ СОТРУДНИКОВ ПРАВООХРАНИТЕЛЬНЫХ ОРГАНОВ**
- ✓ **ЧЕТКО, БЕЗ СПЕШКИ И СУЕТЫ ВЫХОДИТЕ ИЗ ЗДАНИЯ**
- ✓ **ОДЕНЬТЕСЬ, ПОМОГИТЕ ЗАМЕШКАВШИМСЯ ТОВАРИЩАМ**
- ✓ **ДЕРЖИТЕСЬ ПОДАЛЬШЕ ОТ ЗДАНИЯ**
- ✓ **СЛЕДУЙТЕ К МЕСТУ ПОСТРОЕНИЯ**

ЕСЛИ ВАС ЗАХВАТИЛИ В ЗАЛОЖНИКИ



**ПОМНИТЕ!
ВАС ОБЯЗАТЕЛЬНО СПАСУТ!**

- ✓ НЕ ПОДАВАЙТЕСЬ ПАНИКЕ
- ✓ НЕ КРИЧИТЕ
- ✓ НЕ ВЫРАЖАЙТЕ ГНЕВ
- ✓ СТАРАЙТЕСЬ МАКСИМАЛЬНО СОХРАНИТЬ СПОКОЙСТВИЕ И ВЫДЕРЖКУ
- ✓ НЕ ВЕДИТЕ САМОСТОЯТЕЛЬНЫХ ПЕРЕГОВОРОВ
- ✓ НЕ ВЫРАЖАЙТЕ ОТКРЫТУЮ ВРАЖДЕБНОСТЬ ПО ОТНОШЕНИЮ К ПРЕСТУПНИКАМ
- ✓ ОКАЖИТЕ ПОМОЩЬ ЛЮДЯМ, НАХОДЯЩИМСЯ РЯДОМ
- ✓ ПРИ НАЛИЧИИ ВОЗМОЖНОСТИ СООБЩИТЕ В ПОЛИЦИЮ
- ✓ НЕ ПЫТАЙТЕСЬ БЕЖАТЬ, ЕСЛИ НЕТ ПОЛНОЙ УВЕРЕННОСТИ В УСПЕХЕ

ПРИ НАЧАЛЕ СПЕЦОПЕРАЦИИ ПО ОСВОБОЖДЕНИЮ



- ✓ ЛОЖИТЕСЬ НА ПОЛ ЛИЦОМ ВНИЗ
- ✓ ПОЛОЖИТЕ РУКИ НА ЗАТЫЛКЕ
- ✓ НЕ БЕГИТЕ В СТОРОНУ СОТРУДНИКОВ СПЕЦНАЗА
- ✓ НЕ ПРИБЛИЖАЙТЕСЬ К ОКНАМ, ДВЕРЯМ
- ✓ НЕ БЕРИТЕ В РУКИ ОРУЖИЕ ПРЕСТУПНИКОВ



50 м

55 м

60 м

200 м

230 м

350 м

45 м

**Безопасные
расстояния при
обнаружении
взрывного устройства**

460 м

1240 м

920 м

580 м