



БАШКИРСКИЙ ГОСУДАРСТВЕННЫЙ
ПЕДАГОГИЧЕСКИЙ УНИВЕРСИТЕТ
им. М. Акмуллы

ТРУДОУСТРОЙСТВО ВЫПУСКНИКОВ

(результаты Мониторинга трудоустройства выпускников 2015 года)

Начальник отдела развития карьеры студентов Н.С. Илюшина

Как проводится мониторинг?

Удельный вес выпускников, трудоустроившихся в течении календарного года, следующего за годом выпуска , в общей численности выпускников (%)

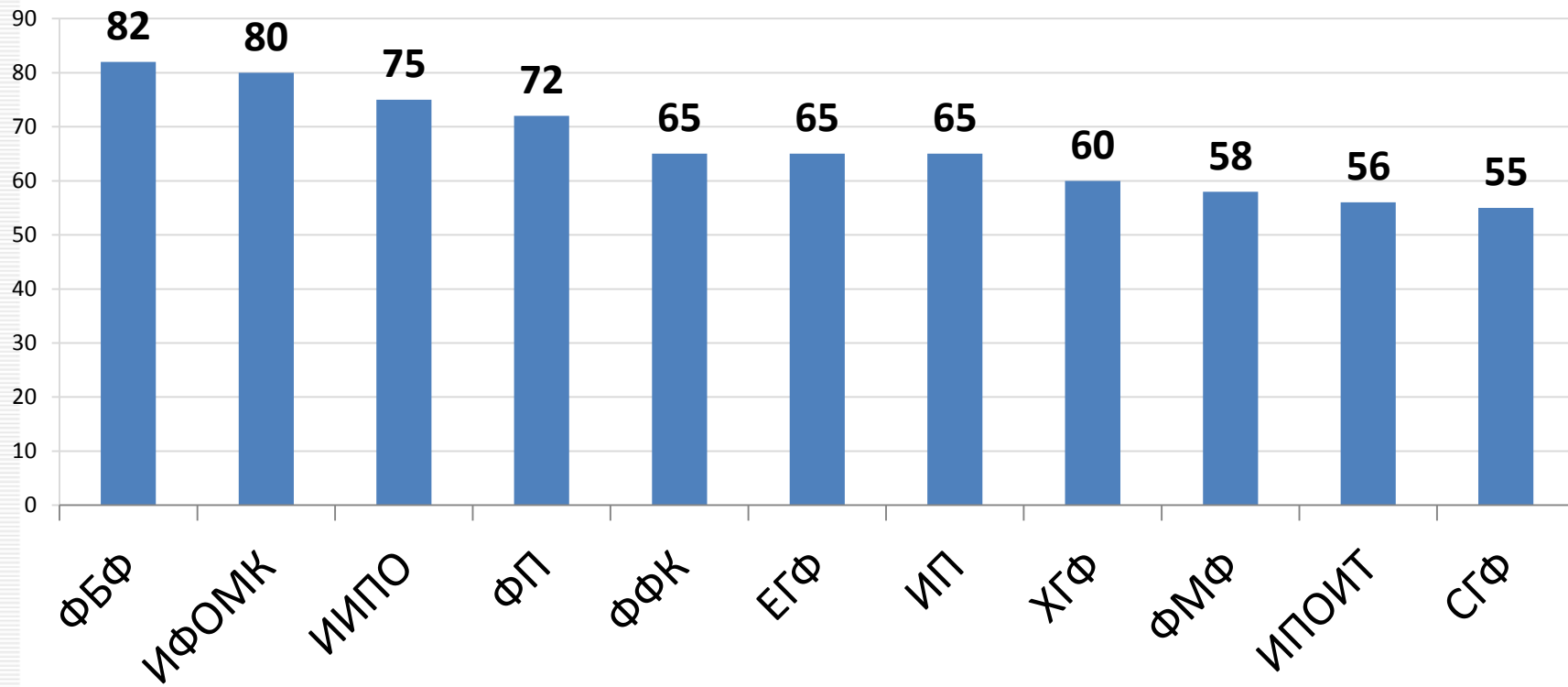


НЕ УЧИТЫВАЮТСЯ:

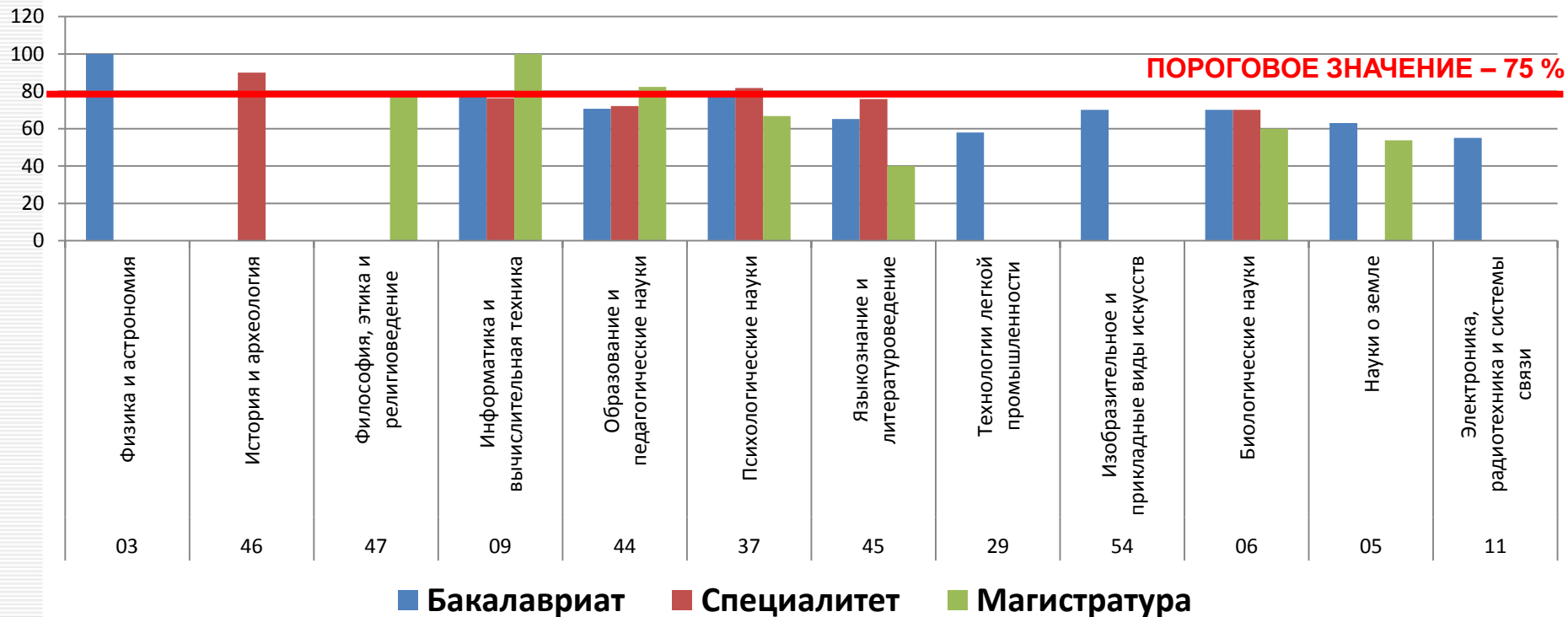
- второе высшее;
- иностранные граждане;
- выпускники, продолжившее образование ОЧНО

МОНИТОРИНГ ФАКТА ТРУДОУСТРОЙСТВА
ПО ДАННЫМ ПЕНСИОННОГО ФОНДА РФ

Результаты Мониторинга трудоустройства (выпускники 2015 г.), %



Доля трудоустройства выпускников очной формы обучения 2015 года в разрезе УГСН и уровня образования, (в %)



Особенности трудоустройства выпускников 2015 г.

Увеличилась доля трудовой миграции выпускников на 3%.

Доля индивидуальных предпринимателей – 3%.

Средняя сумма выплат выпускникам в регионе –
20 090 руб.