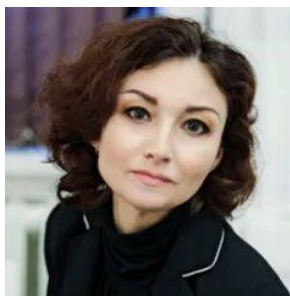




НАУЧНО-ИССЛЕДОВАТЕЛЬСКАЯ ЛАБОРАТОРИЯ МОДЕЛИРОВАНИЯ ВИЗУАЛЬНЫХ РЕГУЛЯТИВОВ ЛОГИКО-СМЫСЛОВОГО ТИПА



Боронилова Ирина Геннадьевна

- к.пед.н. доцент, заведующий кафедрой дошкольной педагогики и психологии
- РИНЦ: публ. 36, цит. 25, X - 2
- научный сотрудник НИЛ МР
- Тема исследования: «Компетентностная модель современного педагога дошкольного образования в парадигме движения *WorldSkills*»