



МИНИСТЕРСТВО ПРОСВЕЩЕНИЯ
РОССИЙСКОЙ ФЕДЕРАЦИИ



Акмуллинский университет



Сетевой Университет ШОС



Опорный вуз по продвижению
русского языка



БОЛЬШОЙ ВЫБОР ПРОГРАММ

15 специальностей в колледже
57 бакалавриат
2 специалитета
38 магистратура



ИНФРАСТРУКТУРА

12 корпусов
7 общежитий
2 бассейна

Спортивно-оздоровительный комплекс



**ВОСТРЕБОВАННЫЕ
СПЕЦИАЛИСТЫ
И ИХ
ПОДДЕРЖКА**



5 ИНСТИТУТОВ

Институт педагогики



Институт физической культуры и здоровья человека



Институт исторического правового и социально-гуманитарного образования



Институт физики, математики и цифровых нанотехнологий



Институт филологического образования и межкультурных коммуникаций



4 факультета

Факультет психологии



Факультет башкирской филологии



Естественно-географический факультет



Художественно-графический факультет



Колледж БГПУ





Поступаем правильно!

ШКОЛА
(на базе 9 классов)

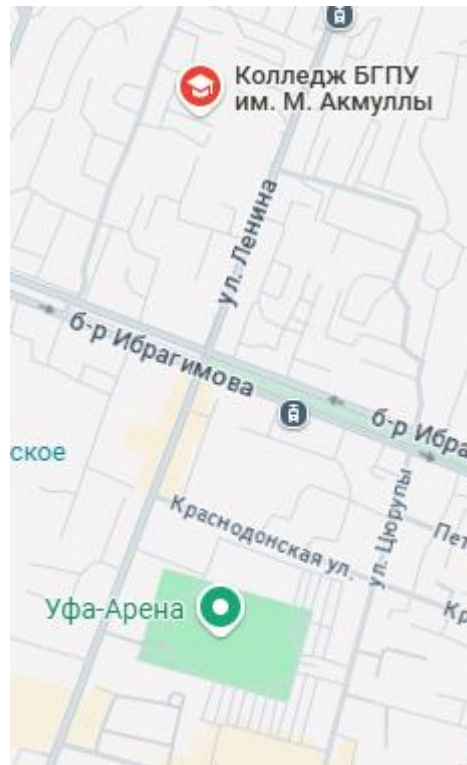


по результатам
среднего балла
аттестата

ШКОЛА
(на базе 11 классов)



по результатам
среднего балла
аттестата



г. Уфа, ул. Белякова, 25
+7 (347) 246-66-25; 246-55-38

ШКОЛА

(на базе 11 классов)



Результат ЕГЭ по русскому
языку
(для всех специальностей)



Результат 1 ЕГЭ по предмету,
который действует при
поступлении на данное
направление (может
отличаться в разных вузах)



Результат 1 ЕГЭ из списка,
который определяет каждый
университет сам

КОЛЛЕДЖ

(на базе СПО/ВО)



1. Можно предоставить действующие результаты ЕГЭ
2. Можно сдавать вузовские экзамены:
 - русский язык
 - экзамен по направлению
 - экзамен по профилю

Пример для выпускников школы (11 кл.)

4	44.03.01 Педагогическое образование	Педагог дополнительного образования (туристско-краеведческой и естественнонаучной направленностей)
---	--	--

1. Обществознание(42)
2. География(40), биология(39), математика ² (39), информатика(44), химия(39), история (35), иностраннЫЙ ЯЗЫК (АНГЛИЙСКИЙ ЯЗЫК/ немецкий язык) (30) (по выбору)
3. Русский язык(42)

ЕГЭ 2
Университет выбирает 1 предмет

ЕГЭ 3
Университет выбирает 1 или несколько предметов исходя из профиля (абитуриент выбирает, что предъявлять)

ЕГЭ 1
Русский язык

Пример для выпускников колледжей

4	44.03.01 Педагогическое образование	Педагог дополнительного образования (туристско-краеведческой и естественнонаучной направленностей)
---	--	--

1. Основы педагогики и психологии(40)
2. Естествознание(40)
3. Русский язык(40)

ВИ 2
Университет выбирает 1 предмет

ВИ 3
Университет выбирает 1 **или несколько предметов** исходя из профиля (абитуриент выбирает, что предъявлять)

ВИ 1
Русский язык



Второе высшее образование можно получить **ТОЛЬКО** на коммерческой основе

за исключением случаев согласно

Постановлению Правительства РФ от 30 октября 2021 г. N 1880

"О приеме лиц, имеющих высшее образование, на конкурсной основе на обучение за счет бюджетных ассигнований федерального бюджета в федеральные государственные образовательные организации высшего образования по образовательным программам высшего образования (программам специалитета) **в области искусств** и перечнях таких образовательных организаций, специальностей высшего образования"

Перечень документов для поступления



Формы подачи документов:

- ✓ лично в университете;
- ✓ через личный кабинет поступающего на сайте БГПУ им. М. Акмуллы;
- ✓ в электронной форме посредством ЕПГУ (Суперсервис «Поступление в вуз онлайн»).



Документы:

- ✓ заявление о приеме
 - ✓ паспорт;
 - ✓ документ об образовании (аттестат или диплом);
 - ✓ СНИЛС (при наличии);
 - ✓ иные документы (индивидуальные достижения, медицинская справка и т.д.)
- + **СОГЛАСИЕ на ЗАЧИСЛЕНИЕ**

Минимальные баллы 2025

№	Предмет	Минимальный балл (из 100 баллов)
1	Русский язык	42
2	Математика	39
3	Физика	39
4	Химия	39
5	Биология	39
6	Информатика	44
7	История	35
8	География	40
9	Обществознание	42
10	Литература	40
11	Иностранный язык (английский, немецкий, французский)	30
12	Дополнительные вступительные испытания творческой и профессиональной направленности	50
13	Вступительные испытания по программам бакалавриата и специалитета на базе СПО и ВО (за исключением русского языка!)	40
14	Вступительные испытания по программам магистратуры	50

A large, bold, red 3D number '5' with a slight shadow underneath, positioned on the left side of the slide.

направлений

**Подаем
документы на
несколько
направлений**

Заявление о приеме в университет



- ОДНО (единое) заявление о приеме на места в рамках КЦП → Единая последовательность приоритетов зачисления в вузе
- ОДНО (единое) заявление о приеме на платные места → Единая последовательность приоритетов зачисления в вузе

НОВЫЕ ПОНЯТИЯ – два высших приоритета:

ОСНОВНОЙ высший приоритет - наиболее высокий приоритет зачисления, по которому поступающий **проходит** по конкурсу, определяемый для поступающих, включенных в конкурсный список, **вне зависимости от наличия согласия на зачисление**

Высший ПРОХОДНОЙ приоритет - наиболее высокий приоритет зачисления, по которому поступающий проходит по конкурсу, определяемый для поступающих, **представивших согласие на зачисление**

Важно: изменение приоритетов и заявления возможно 1 раз в 2 часа

ИНДИВИДУАЛЬНЫЕ ДОСТИЖЕНИЯ

+ от 2 до 10 баллов

**+ до 5 баллов для целевиков
(от заказчика)**

наличие знака отличия «Готов к труду и обороне» (ГТО)	Золото – 5 серебро/бронза – 2
Акмуллинская олимпиада школьников и студентов организаций профессионального образования	10 – победитель/ призер 5 - участник
наличие документов об образовании с отличием или золотой (серебряной) медали	5
опыт добровольческой (волонтерской) деятельности, осуществленной в период не ранее чем за 4 года (зависит от количества часов)	до 4
диплом победителя олимпиады школьников по общеобразовательному предмету из перечня Министерства образования и науки Российской Федерации (если ЕГЭ ниже 75)	10 - победитель 5 - призер
победители и призёры заключительного этапа Всероссийской олимпиады школьников (если ЕГЭ ниже 75)	10
победители и призёры регионального этапа Всероссийской олимпиады школьников	5
наличие статуса победителя или призера межрегиональной олимпиады школьников по башкирскому языку и литературе	до 10
Всероссийский конкурс исследовательских работ «Моя Земля в цифровой проекции» Всероссийский конкурс эссе по обществознанию «Взгляд молодежи на меняющийся мир»	10 – победитель/ призер

Полный список на сайте БГПУ им. М.Акмуллы - <https://abitur.bspu.ru/bachelor>




Информация о порядке учета индивидуальных достижений поступающих



**Сколько мест?
Что сдавать?**



Количество мест для приёма

 Количество мест для приема на обучение в рамках контрольных цифр по общим условиям

Сайт приемной комиссии БГПУ им. М.Акмиллы, вкладка «Бакалавриат и специалитет»
- <https://abitur.bspu.ru/bachelor>



Институт педагогики

Социальная педагогика с основами воспитательной деятельности Заочная 20 б + 10 к	Начальное образование Очная 25 б + 5 к Заочная 25 б + 20 к	Педагогика и психология дошкольного образования Очная 20 б + 10 к Заочная 25 б + 15 к
социальный педагог	учитель начальных классов	воспитатель
Школьники: ЕГЭ Обществознание + на выбор (математика, история, литература, информатика; для НО и ДО + иностранный язык) СПО: внутренние экзамены Основы педагогики и психологии + в зависимости от профиля (Основы воспитательной работы, Педагогика начального образования, Дошкольная педагогика)		
Психология и социальная педагогика Очная 15 б + 10 к Заочная 30 б + 20 к		
социальный педагог, педагог-психолог		
Школьники: ЕГЭ Биология + на выбор (математика, обществознание) СПО: внутренние экзамены Основы педагогики и психологии + Основы социальной педагогики		



Институт педагогики

Хореографическое образование	Музыкальное образование
Очная 20 б + 10 к Заочная 20 б + 10 к	Очная 16 б + 14 к Заочная 15 б + 10 к
учитель хореографии	учитель музыки
Школьники: ЕГЭ Обществознание + Творческое испытание (танец либо музыкальное исполнительство) СПО: внутренний экзамен Основы педагогики и психологии + Творческое испытание (танец либо музыкальное исполнительство)	



Институт педагогики

учитель хореографии	учитель музыки	социальный педагог
Дошкольная дефектология Очная 14 б + 16 к Заочная 15 б + 10 к	Образование детей с интеллектуальными нарушениями Заочная 10 б + 10 к	Логопедия Очная 16 б + 14 к Заочная 20 б + 40 к
дефектолог	специалист по работе с детьми с особыми образовательными потребностями	Логопед
Школьники: ЕГЭ Биология + внутренний экзамен (собеседование) СПО: внутренние экзамены Основы педагогики и психологии + внутренний экзамен (собеседование)		



Институт исторического, правового и социально-гуманитарного образования

Обществознание, организация воспитательной работы и молодежной политики Очная 16 б + 4 к	История и обществознание Очная 37 б + 13 к	История Заочная 20 б + 10 к
учитель обществознания, советник по воспитанию	учитель истории и обществознания	учитель истории
<p>Школьники: ЕГЭ Обществознание + на выбор (математика, история; для 2 профильных + литература)</p> <p>СПО: внутренние экзамены Основы педагогики и психологии + в зависимости от профиля (История России и всеобщая история, Правовое обеспечение профессиональной деятельности)</p>		



Институт исторического, правового и социально-гуманитарного образования

Право и правоохранительная деятельность Очная 16 б + 9 к Заочная 20 б + 10 к	Экономика и управление Очная 16 б + 9 к Заочная 20 б + 10 к
преподаватель юридических дисциплин, работник детской комнаты милиции	преподаватель экономических дисциплин
Школьники: ЕГЭ математика+ на выбор (информатика, обществознание, история) СПО: внутренние экзамены Основы педагогики и психологии + в зависимости от профиля (Основы экономики, Правовое обеспечение профессиональной деятельности)	



Институт исторического, правового и социально-гуманитарного образования

Экономика предприятий и организаций

Очно-заочная 25 к

экономист

Школьники: ЕГЭ Математика + на выбор (информатика, обществознание, история, география, иностранный язык)
СПО: внутренние экзамены Основы экономики + Экономика предприятий

Юриспруденция (государственно-правовой профиль)

Очная 25 к, Заочная 50 к

Юрист

Школьники: ЕГЭ Обществознание + на выбор (математика, история)
СПО: внутренние экзамены Основы права + Правовое обеспечение профессиональной деятельности

Документирование управления персоналом и кадровое делопроизводство

Заочная 20 к

специалист в области документационного обеспечения управления, секретарь, офис-менеджер

Школьники: ЕГЭ История + на выбор (математика, обществознание)
СПО: внутренние экзамены История России и всеобщая история+ Основы документоведения

Институт физики, математики, цифровых и нанотехнологий

Математика Очная 15 б+ 15 к	Физика Очная 15 б+ 15 к	Информатика Очная 15 б+ 15 к	Информатика и цифровые образовательные технологии Очно-заочная 20 б+ 20 к
учитель математики	учитель физики	учитель информатики	учитель информатики, педагог дополнительного образования
<p>Школьники: ЕГЭ Обществознание + на выбор (математика, информатика, физика) СПО: внутренние экзамены Основы педагогики и психологии + в зависимости от профиля (Основы математики и математического анализа, Физика и электроника, Основы информатики)</p>			

Институт физики, математики, цифровых и нанотехнологий

<p>Прикладная информатика в цифровой экономике</p> <p>Очная 15 б+ 15 к Заочная 15 б+ 25 к</p>	<p>Проектирование и разработка программных решений</p> <p>Очная 20 б + 10 к</p>	<p>Программирование и электроника информационных систем</p> <p>Очная 20 б+ 12 к Очно-заочная 17 б+ 13 к</p> <p>11.03.04</p>
<p>инженер, системный администратор, программист</p>	<p>IT-специалист, инженер по тестированию, проектированию и веб-разработке</p>	<p>инженер, программист</p>
<p>Школьники: ЕГЭ Математика + на выбор (информатика, физика; для 11.03.04 + химия) СПО: внутренние экзамены Основы информатики + Основы математики и программирования СПО: для 11.03.04 внутренние экзамены Основы математики и математического анализа+ Физика и электроника</p>		



Институт физической культуры и здоровья человека

Физическая культура, основы безопасности и защиты Родины	Физическая культура, дополнительное образование (спортивная подготовка)	Физическая культура
Очная 20 б + 10 к	Очная 20 б + 10 к	Очная 30 б + 10 к Заочная 25 б + 25 к
учитель физической культуры и ОБЗР	учитель физической культуры, педагог дополнительного образования	учитель физической культуры
Школьники: ЕГЭ Обществознание + Внутренний экзамен (общая физическая подготовка) СПО: внутренние экзамены Основы педагогики и психологии + Внутренний экзамен (общая физическая подготовка)		



Институт филологического образования и межкультурных коммуникаций

Английский язык и русский язык как иностранный Очная 20 б + 16 к	Английский язык и немецкий язык Очная 20 б + 16 к	Английский язык и французский язык Очная 20 б + 16 к
учитель английского языка, преподаватель русского языка как иностранного в России и за рубежом	учитель английского языка и немецкого языка	учитель английского языка и французского языка
Школьники: ЕГЭ Обществознание + на выбор (математика, иностранный язык) СПО: внутренние экзамены Основы педагогики и психологии + Иностранный язык в профессиональной сфере		



Институт филологического образования и межкультурных коммуникаций

Родной (татарский) язык, литература и английский язык, литература Очная 12 б + 8 к	Родной (татарский) язык, литература Заочная 12 б + 8 к
учитель татарского языка и литературы; учитель английского языка, литературы	учитель татарского языка и литературы
Школьники: ЕГЭ Обществознание + Внутренний экзамен (родной (татарский) язык и литература) СПО: внутренний экзамен Основы педагогики и психологии + Внутренний экзамен (родной (татарский) язык и литература)	



Институт филологического образования и межкультурных коммуникаций

Русский язык и литература

Очная 34 б + 10 к

Заочная 25 б + 15 к

учитель русского языка и литературы

Школьники: ЕГЭ Обществознание + на выбор (литература, математика)
СПО: внутренние экзамены Основы педагогики и психологии + Русская литература

Перевод и переводоведение (английский язык, немецкий/французский язык)

Очная 30 б + 15 к

переводчик, лингвист

Школьники: ЕГЭ Иностранный язык+ на выбор (литература, обществознание)
СПО: внутренние экзамены Иностранный язык в профессиональной сфере+ Основы профессиональной коммуникации



Факультет психологии

Психологическое консультирование и медиация в социальной сфере	Практическая психология в образовании и бизнесе	Социальная психология	Психолого-педагогическая коррекция и реабилитация лиц с девиантным поведением
Очная 25 б + 25 к Заочная 23 б + 27 к	Очная 22 б + 28 к Заочная 23 б + 27 к	Очно-заочная 50 к	Очная 22 б + 8 к
педагог-психолог	педагог-психолог	психолог	педагог-психолог
Школьники: ЕГЭ Биология + на выбор (математика, обществознание) СПО: внутренние экзамены Основы психологии + Социальная психология			Школьники: ЕГЭ Обществознание + на выбор (биология, математика) СПО: внутренние экзамены Основы педагогики и психологии + Социальная психология

Факультет башкирской филологии



Родной (башкирский) язык, литература и английский язык	Родной (башкирский) язык, литература и русский язык, литература	Родной (башкирский) язык, литература
Очная 12 б + 3 к	Очная 14 б + 6 к	Заочная 16 б + 4 к
учитель башкирского языка, литературы и английского языка	учитель башкирского языка, литературы,	учитель башкирского языка, литературы
Школьники: ЕГЭ Обществознание + Внутренний экзамен (родной (башкирский) язык и литература) СПО: внутренний экзамен Основы педагогики и психологии + Внутренний экзамен (родной (башкирский) язык и литература)		
Английский язык и восточные языки (арабский/турецкий/ китайский)	Киргизский язык, литература и английский язык	
Очная 34 б + 6 к	Очная 12 б + 8 к	
учитель английского языка и восточных языков	учитель киргизского языка, литературы, учитель английского языка	
Школьники: ЕГЭ Обществознание + на выбор (литература, английский язык) СПО: внутренний экзамен Основы педагогики и психологии + Иностранный язык в профессиональной сфере (английский язык)		



Естественно-географический факультет

Природопользование	Биоэкология	Генетика
Очная 20 б +10 к	Очная 15 б +10 к	Очная 15 б +10 к
эколог, инспектор по охране природы, экоаудитор, инженер по охране окружающей среды	специалист в области биоэкологии, лаборант	специалист в области генетики, лаборант
Школьники: ЕГЭ Математика + на выбор (география, биология, химия, информатика) СПО: Естествензнание + Экологические основы природопользования	Школьники: ЕГЭ Биология + на выбор (химия, математика, информатика, физика) СПО: Естествензнание + Современные проблемы биологии	



Естественно-географический факультет

Биология и химия	География и биология	Биология	Педагог дополнительного образования (туристско-краеведческой и естественнонаучной направленностей)
Очная 20 б +10 к	Очная 20 б +10 к	Зочная 20 б +10 к	Очно-заочная 20 б +10 к
учитель биологии и химии	учитель географии и биологии	учитель биологии	педагог ДПО, внеурочных занятий, экскурсовод
Школьники: ЕГЭ Обществознание + на выбор (биология, математика, информатика, химия, география; для профиля ДПО: история, иностранный язык) СПО: внутренние экзамены Основы педагогики и психологии + Естествознание			

Художественно-графический факультет



<p>Дизайн среды / графический дизайн</p> <p>Очно-заочная 15 к /15 к</p>	<p>Художник-график (искусство книги)</p> <p>Очно-заочная 6 к</p>	<p>Компьютерная графика и анимация</p> <p>Очная 15 к Очно-заочная 15 к</p>
<p>графический дизайнер, дизайнер среды</p>	<p>художник-график</p>	<p>графический дизайнер, аниматор</p>
<p>Школьники: ЕГЭ Литература + Творческий экзамен (рисунок) СПО: внутренний экзамен Основы композиции + Творческий экзамен (рисунок)</p>		
<p>Изобразительное искусство</p> <p>Заочная 16 б +9 к</p>	<p>Декоративно-прикладное искусство и дизайн</p> <p>Очная 20 б + 10 к Заочная 16 б + 9 к</p>	<p>Изобразительное искусство и цифровые технологии</p> <p>Очная 20 б + 10 к</p>
<p>учитель ИЗО, педагог дополнительного образования</p>	<p>преподаватель с системе СПО, специалист в области дизайна и искусства</p>	<p>учитель ИЗО, специалист в области цифровых технологий в сфере искусства</p>
<p>Школьники: ЕГЭ Обществознание + Творческий экзамен (рисунок) СПО: внутренний экзамен Основы педагогики и психологии + Творческий экзамен (рисунок)</p>		

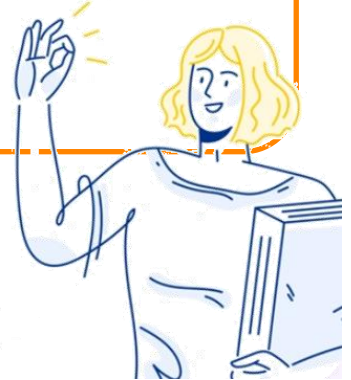


Что такое целевое?



ЦЕЛЕВОЕ ОБУЧЕНИЕ

Получение профессионального образования «под заказ» определенного работодателя с последующей отработкой до 5 лет



БГПУ им. М.Акмиллы, 2025



Положительные стороны

Поступление в рамках
квоты

Отдельный конкурс

Ниже проходной балл

Не надо платить за
обучение

Поддержка

Обычное бюджетное
место

Академическая
стипендия

Дополнительная
стипендия от заказчика

Трудоустройство

Гарантированное
рабочее место

Опыт работы

Карьерный рост



Стипендия главы

УКАЗ ГЛАВЫ РЕСПУБЛИКИ БАШКОРТОСТАН «Об установлении дополнительной меры социальной поддержки граждан,...заключивших договор о целевом обучении по очной форме обучения» от 26.11.2024 года №УГ-1228

- Заключил договор после 1 мая 2024 года

- Студент очной формы обучения

- Подготовка в рамках педагогического направления – 44.00.00

ВО:

не менее 5 тыс. рублей – обучающимся I-го курса

не менее 7 тыс. рублей – обучающимся II-го курса

не менее 10 тыс. рублей – обучающимся III-го и IV-го курсов



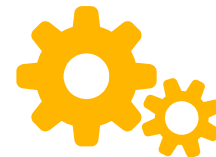
БГПУ им. М.Акмоллы, 2025

Обязанности

- Закончить обучение
- Могут быть требования к успеваемости
- Трудоустройство

Выберите работу по душе, и вам не придется работать ни дня в своей жизни

Конфуций



Процесс поступления

1

до 10 июня

Заказчики размещают предложения на цифровой платформе Работа в России

2

с 20 июня

Абитуриент подает заявку на заключение договора + согласие родителей на подачу заявки (если < 18 лет)

3

даты уточняются

Абитуриенты, прошедшие по конкурсу, зачисляются в университет

4

до 31 августа

Студент и заказчик (возможно работодатель) заключают договор + согласие родителей на заключение договора (если < 18 лет)

БГПУ им. М.Акумлы, 2025

ВНИМАНИЕ!

Абитуриент может поступать на целевое обучение в пределах квоты **в один** Университет **на одну** образовательную программу в соответствии с одной заявкой





Как поступить?



Рассматриваете целевое обучение?

Целевое обучение – обучение в вузе с последующим трудоустройством. Чтобы увидеть предложения заказчиков целевого обучения, выбрать подходящие и отправить заявки, нажмите «Да»

Абитуриентам до 18 лет нужно согласие законного представителя

[Подробнее о целевом обучении](#)

Нет >

Да >

Необходимо пройти отбор и заключить договор с заказчиком

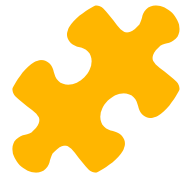


Где найти заявку?

Куда ткнуть?

Как найти заказчика?

Как стать целевиком?



А что будет если?

Отчислиться

Штраф в размере стоимости обучения (на момент отчисления)

Возмещение мер поддержки заказчику

Не трудоустроиться

Штраф в размере стоимости **за весь период** обучения

Возмещение мер поддержки заказчику



БГПУ им. М.Акмиллы, 2025

Спасибо

Остались вопросы?

Ты можешь написать нам pk@bspu.ru, <https://vk.com/bspu.abitur>

Или позвонить 8 (347) 287-99-99