



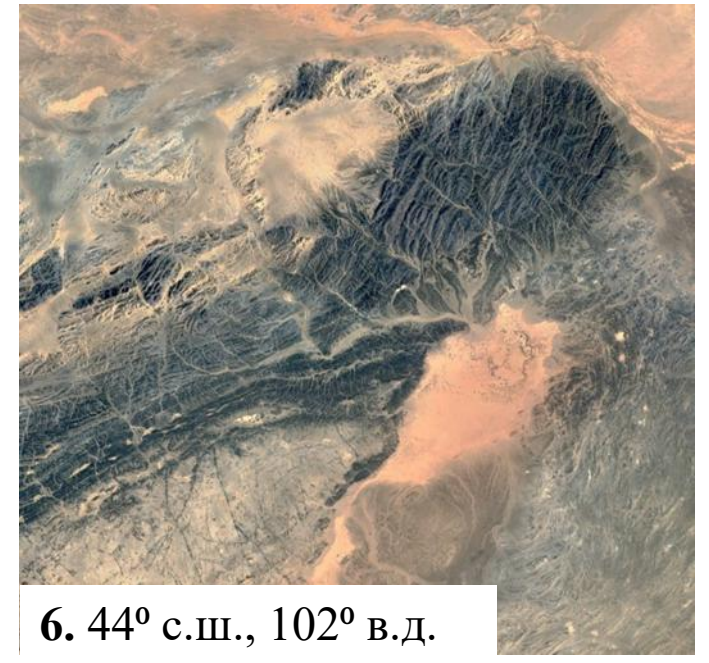
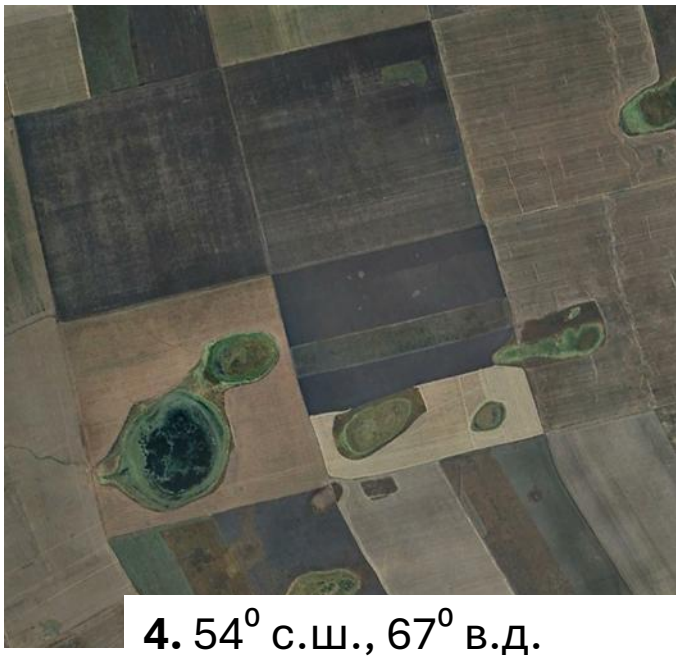
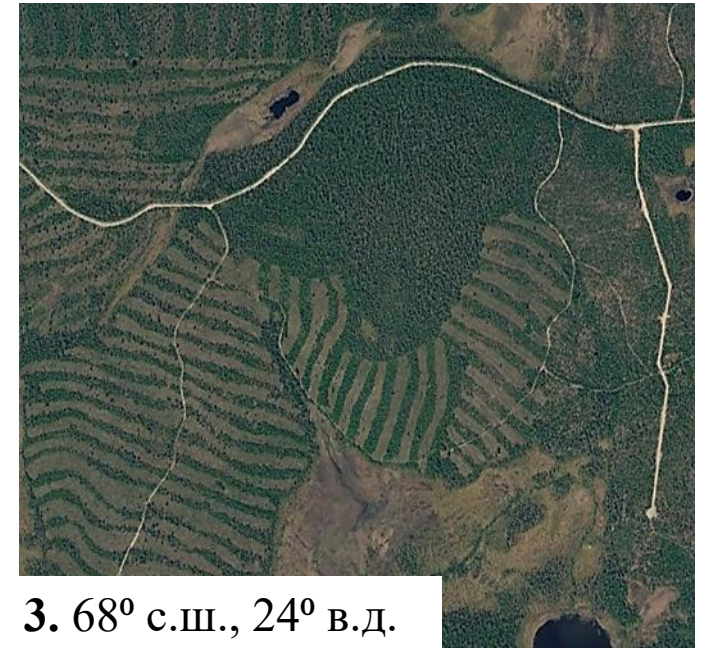
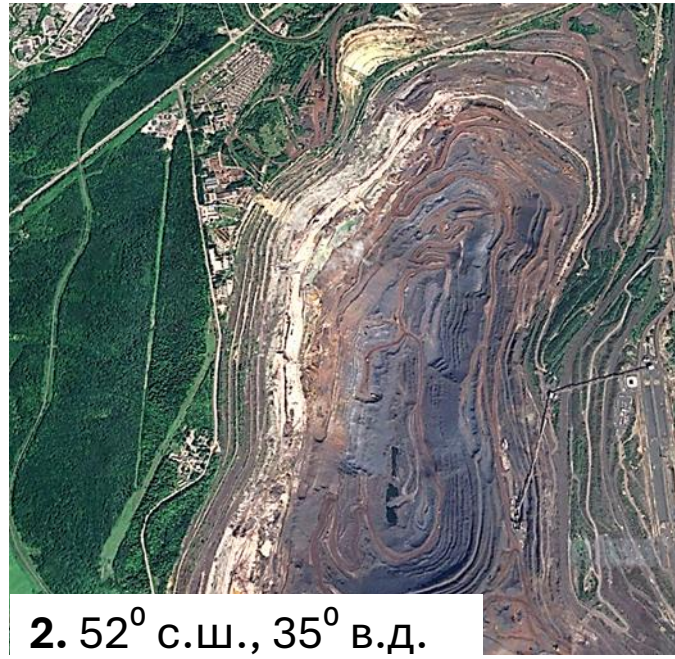
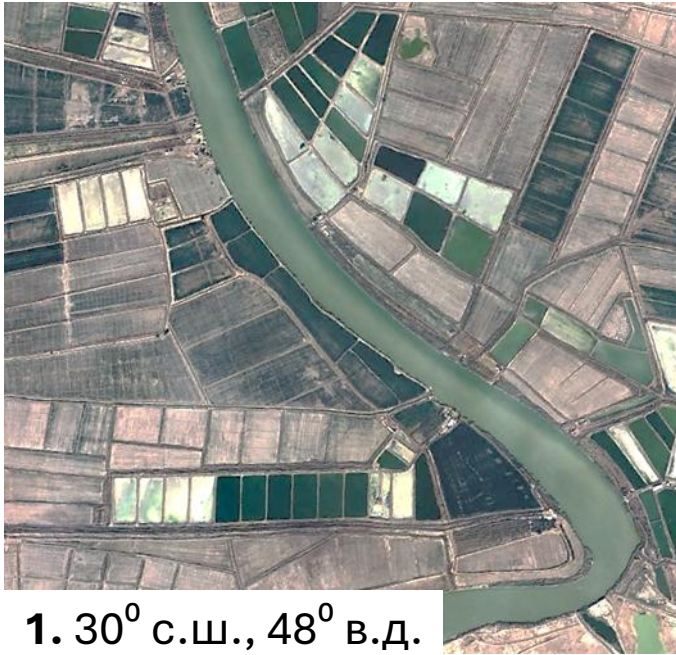
Теоретический тур. Задача 2

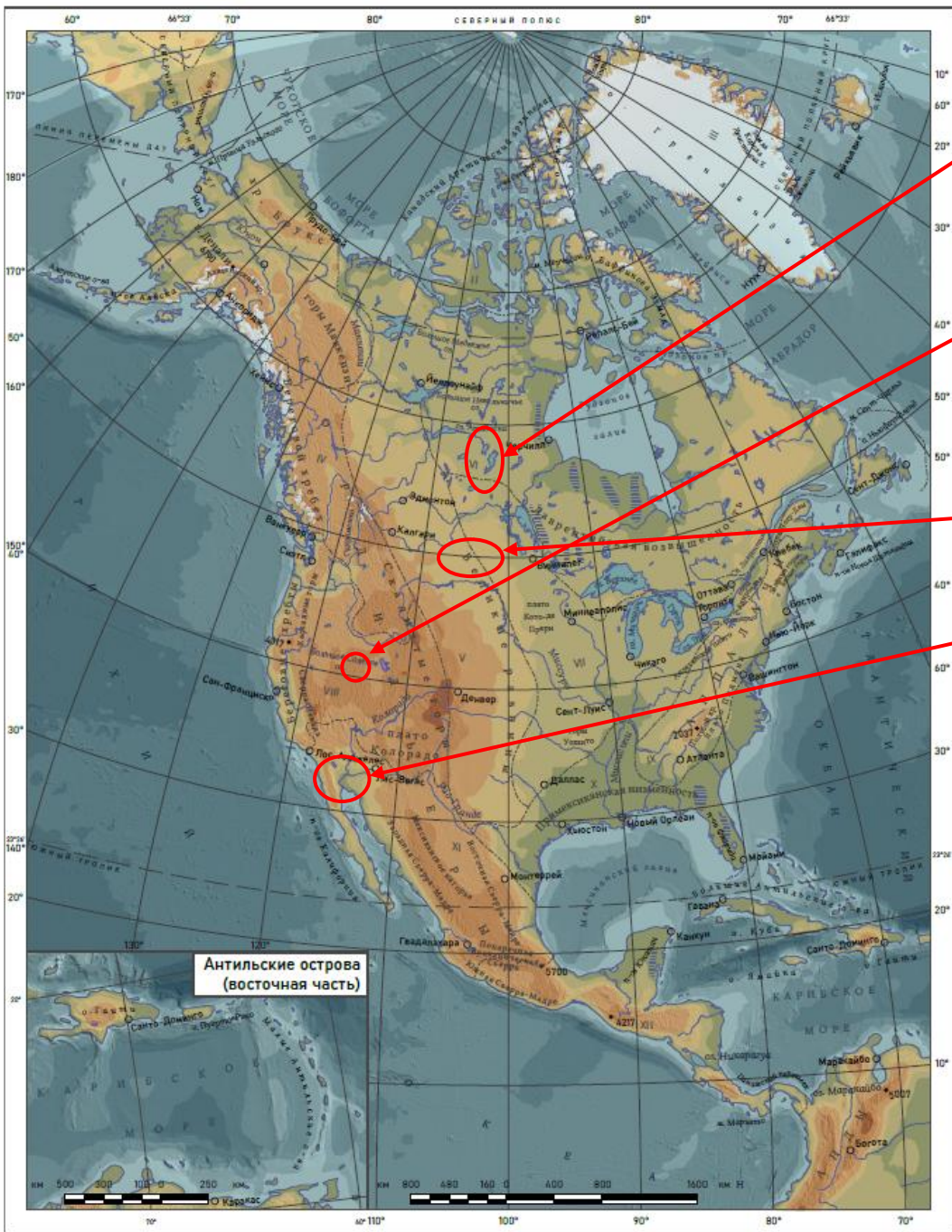
Ландшафты - аналоги в Северной Америке и Евразии

Задача 2. Ландшафты-аналоги – природно-территориальные комплексы, имеющие сходные особенности зонально-климатических условий, тектоники, геологии и рельефа, но расположенные на разных материках. Сходства могут быть в одной или в нескольких характеристиках. В **таблице 2** приведены характеристики четырех пар территорий Северной Америки и Евразии. Заполните пустые ячейки таблицы.

- Для каждой названной североамериканской территории подберите снимок ландшафта-аналога в Евразии (**Приложение к задаче 2**), и укажите его номер в таблице. Учтите, что два приведенных в приложении снимка не имеют пары.
- Укажите государственную принадлежность территорий, показанных на снимках.
- Для каждой пары напишите сходные характеристики, оставив строку единой, или разделите строку для различающихся характеристик.

Спутниковые снимки ландшафтов-аналогов в Евразии





Территории в Северной Америке, для которых надо было искать аналоги

1 - Район Оленьего озера на Лаврентийской возвышенности
57-58 градус с.ш., 103 градус з.д.

2 - Правобережье реки Гумбольдта в Большом Бассейне
40 – 42 градус с.ш., 116 градус з.д.

3 – Северная часть Великих равнин
52-54 градус с.ш., 105-107 градус з.д.

4 – низовья реки Колорадо, долина Империял
32-33 градус с.ш., 115 градус з.д.

Порядок действий

1. Определить, какой фактор решающий для формирования климата
2. Определить, под влиянием чего сложились такие особенности тектонического строения, геологии и рельефа

ВСЕ КОМПОНЕНТЫ НЕОБЯЗАТЕЛЬНО СОВПАДАЮТ, НО СОВПАДАЮТ ФАКТОРЫ ИХ ФОРМИРОВАНИЯ ХОТЯ БЫ ПО ОДНОМУ ИЗ ПУНКТОВ

Лаврентийская возвышенность. Канада



Тип тектонической структуры – выступ кристаллического фундамента платформы, щит

Характер рельефа – возвышенность с высотами 200-500 м

Тип климата – субарктический

Природная зона - тайга

Ландшафт – аналог изображен на снимке №3



Государство Финляндия/Швеция

Тип тектонической структуры – выступ кристаллического фундамента, щит

Тип климата – умеренный континентальный

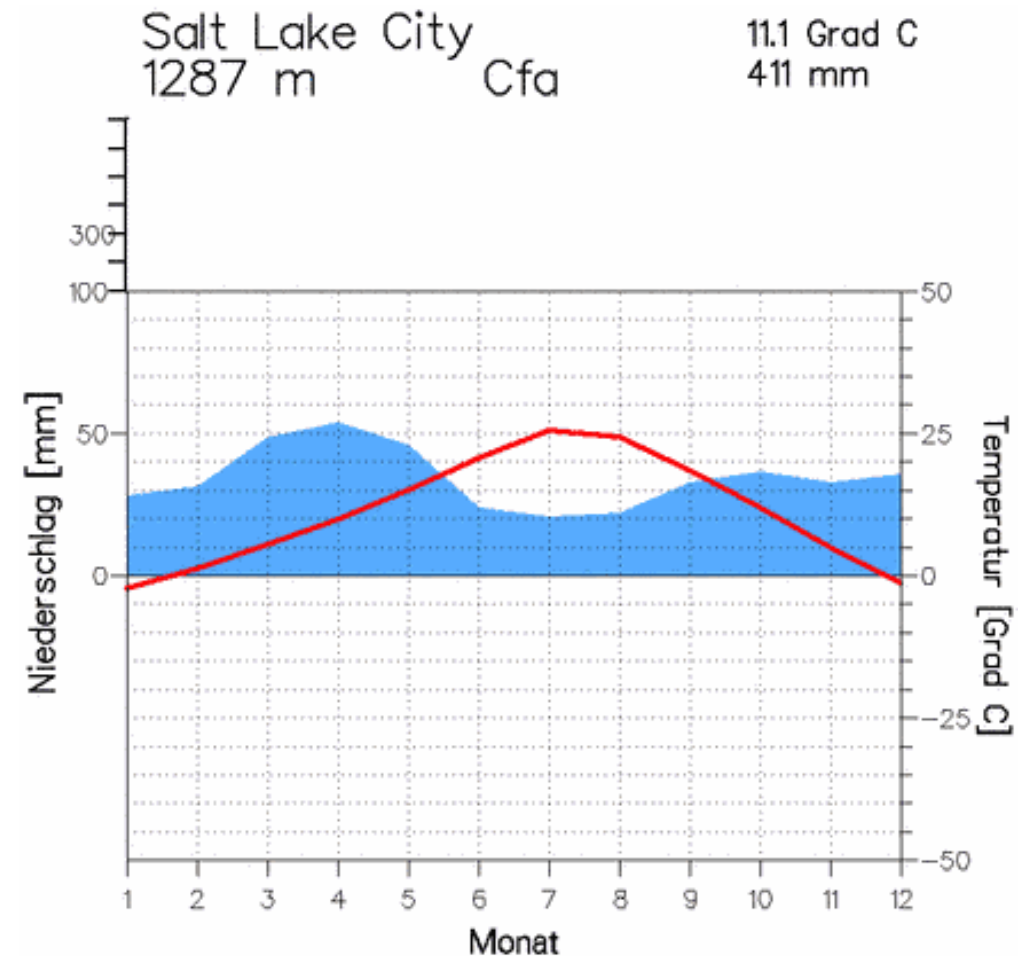
3. 68° с.ш., 24° в.д.



Правобережье реки Гумбольдта в Большом Бассейне



Сочетание коротких горстовых хребтов выс. до 3000 м и обширных тектонических котловин (бассейнов)

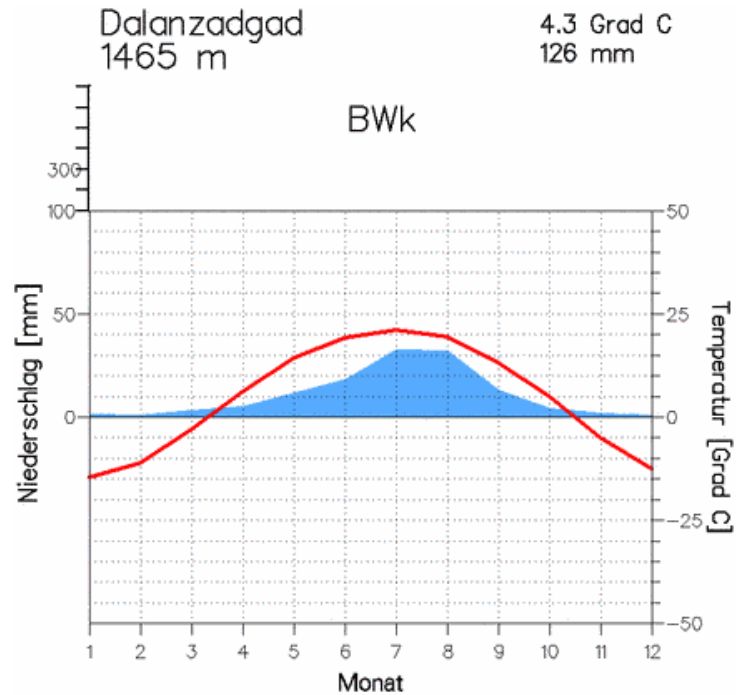
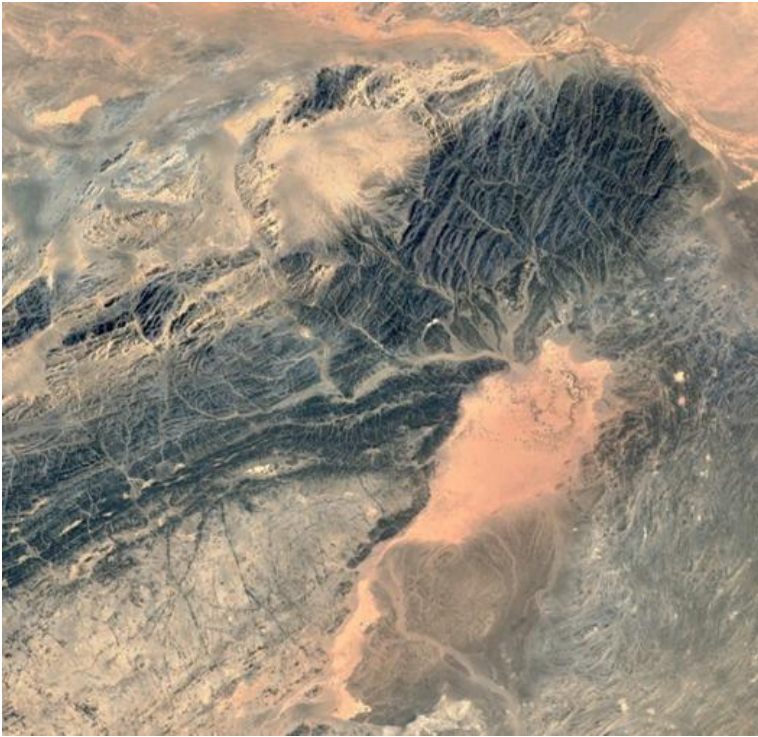


Тип климата – субтропический / умеренный континентальный

Тип природной зоны – кустарниковые степи / полупустыни

Ландшафт – аналог изображен на снимке №6

Государство - Монголия

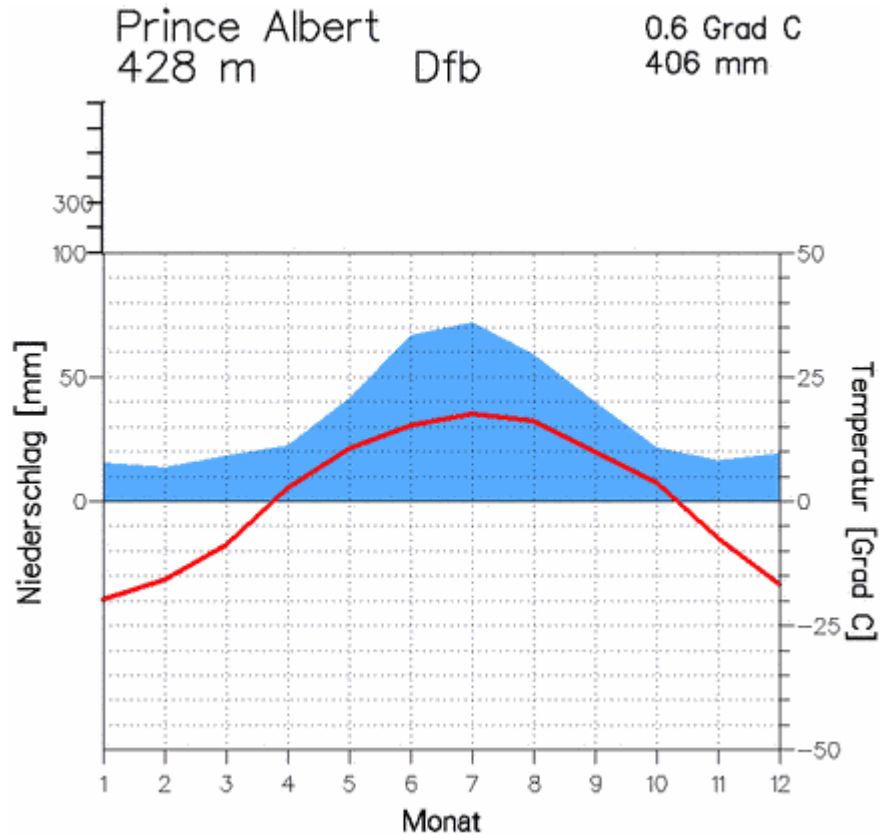


6. 44° с.ш., 102° в.д.

Тип климата – умеренный резко-континентальный

Природная зона - пустыни

Северная часть Великих равнин



Тип тектонической структуры – окраинная часть древней платформы/
древняя платформа
Природная зона - степи

Ландшафт – аналог изображен на снимке № 4

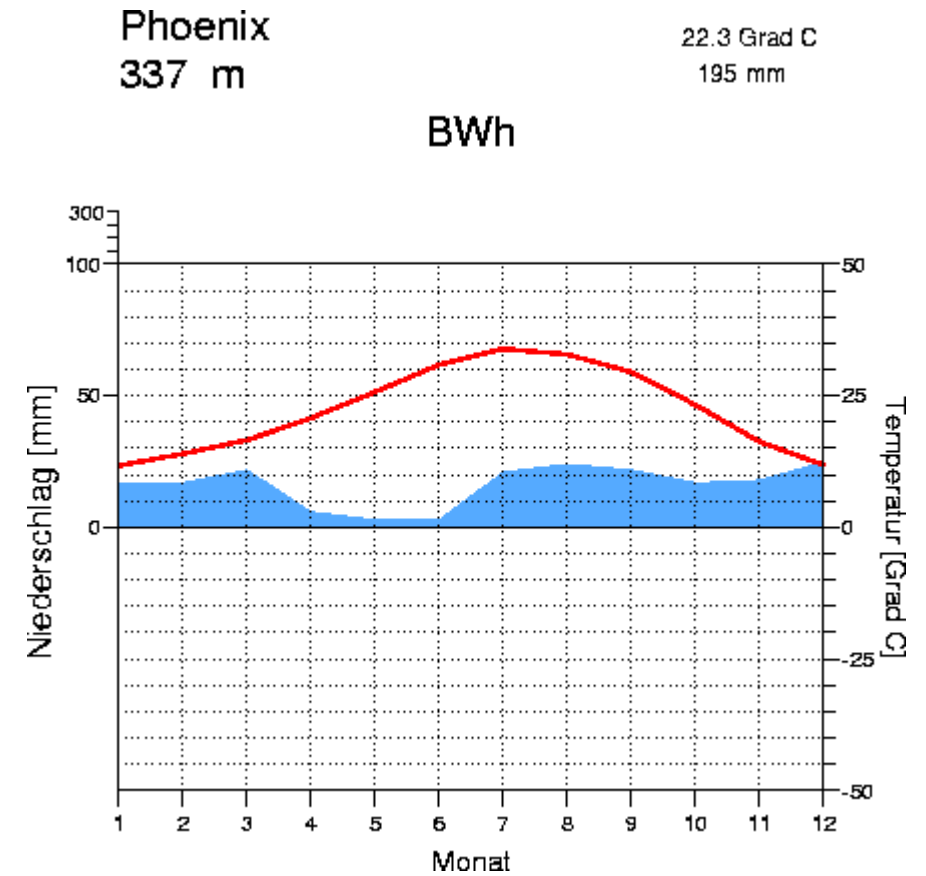


Страна – Казахстан или Россия

Тип тектонической структуры – молодая платформа (плита)

Природная зона - степи

Низовья реки Колорадо, долина Империял



Характер рельефа – аллювиальная (аккумулятивная) низменная равнина

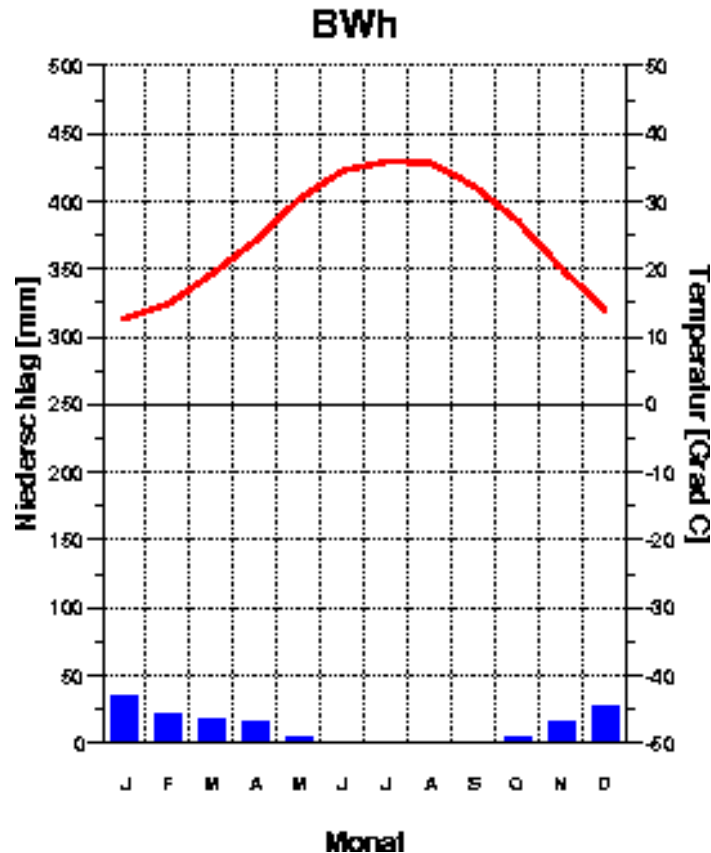
Тип климата – субтропический/ тропический континентальный

Ландшафт – аналог изображен на снимке № 1



Abadan
11 m

25.1 Grad C
142 mm



Страна – Иран (Ирак)

1. 30° с.ш., 48° в.д.

Характер рельефа – аллювиальная (аккумулятивная) низменная равнина
Тип климата – тропический континентальный/ тропический засушливый


Блок 2 – 3 балла

Для космических снимков (**Приложение к задаче 2**), которые не являются аналогами ни для одной из перечисленных территорий, укажите государственную принадлежность и дайте краткую характеристику хозяйственной деятельности, изображенной на снимке.

№ снимка: 2	Государство	Россия
	Характер хозяйственной деятельности	карьерная добыча полезных ископаемых (возможно прямое указание на карьер Михайловского ГОКа)
№ снимка: 5	Государство	Индонезия
	Характер хозяйственной деятельности	Плнтации / посадки плантационных культур (возможно прямое указание на плантации масличной пальмы)

Блок 3 – 2 балла

Расположите номера всех снимков по возрастанию антропогенной преобразованности ландшафтов, изображенных на них.

Наименее преобразованные					Наиболее преобразованные
№ 6	№ 3	№ 4	№ 5	№ 1	№ 2

Неизменные
хозяйственной
деятельностью

Карьер,
добыча
рудного сырья

Критерий – характер трансформации и площадь измененных ландшафтов

Блок 4 – 3 балла

В каком государстве, из представленных на снимках, ландшафты, преобразованные деятельностью человека, занимают в общей площади государства:

наибольшую долю? **Индонезия**

наименьшую долю? **Монголия**

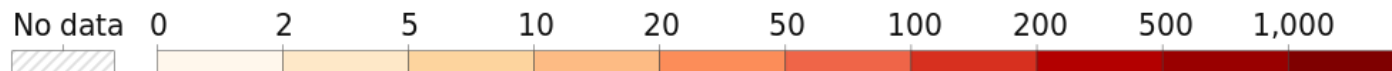
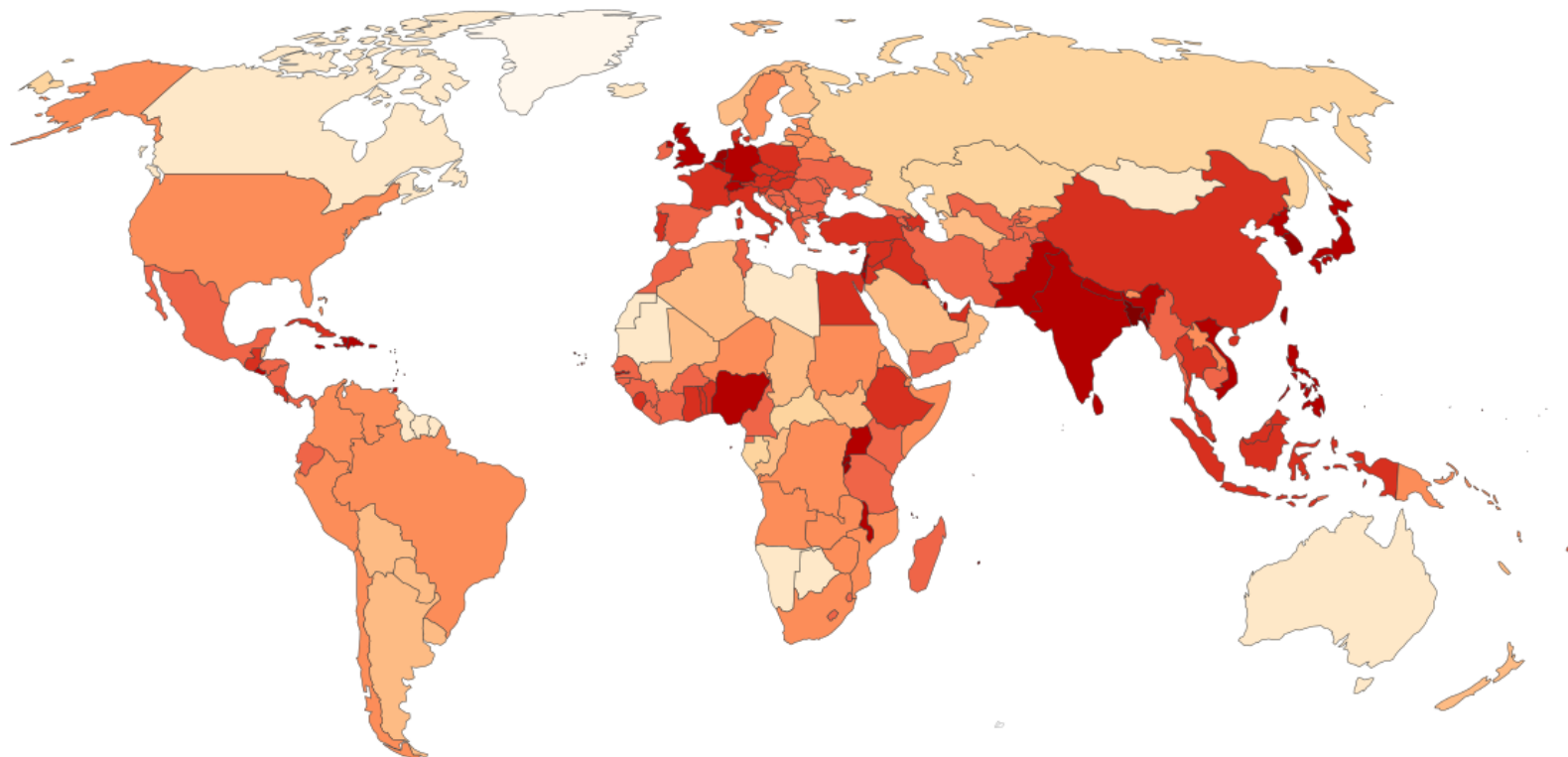
Какие природные и историко-культурные факторы определяют минимальную долю таких территорий в этом государстве?

Значительная часть территории страны характеризуется экстремальными условиями для ведения земледелия (резко континентальный умеренный климат и горный рельеф), что определяет преобладание экстенсивного животноводства. Дополнительный фактор, исторически ограничивавший развитие земледелия – широкое распространение буддизма, запрещавшего обрабатывать землю.

Плотность населения в странах мира (один из возможных вариантов)

Population density, 2022

The number of people per km² of land area

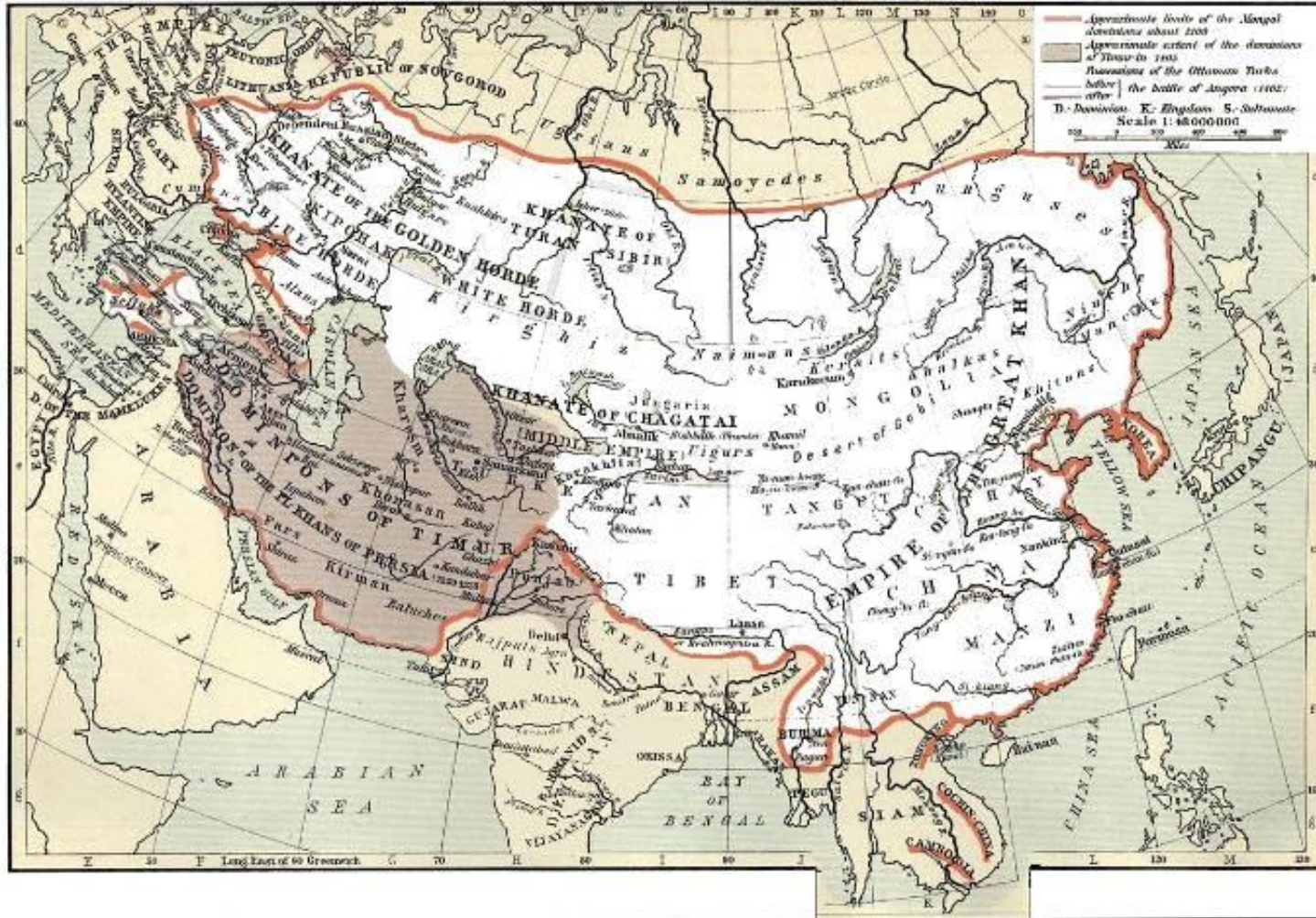


Data source: HYDE (2017); Gapminder (2022); UN WPP (2022); UN FAO (2022)

Монголия

92

The Mongol Dominions, 1300-1405.



Что еще почитать про ландшафты материков Земли?

