

Инструкция по заполнению листа ответов

- В листе ответов каждому вопросу соответствует поле для ответа. Необходимо вписать в него ТОЛЬКО ОДИН вариант ответа (А – Г), который вы считаете правильным.
- Исправления в листе ответов НЕДОПУСТИМЫ. Ответы, где есть исправления не рассматриваются и не оцениваются. Листы с заданиями можно использовать в качестве черновика.
- За каждый правильный ответ начисляется 1 балл. Максимальная оценка – 30 баллов.

ТРЕТИЙ (ТЕСТОВЫЙ) ТУР

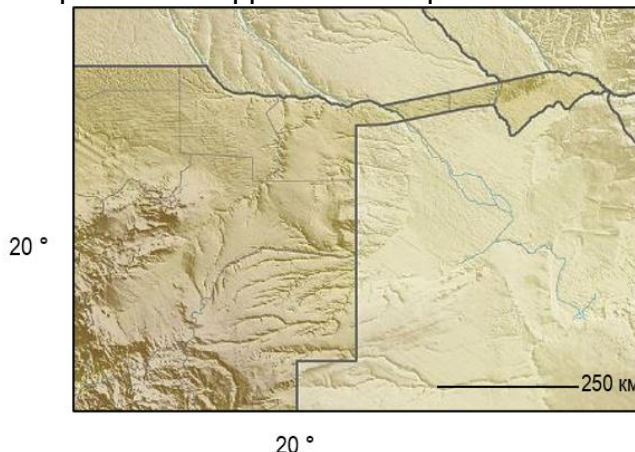
1. Какой территориально-производственный комплекс получил развитие за счёт использования попутного газа для химического производства пластмасс и синтетического каучука?

- А. Оренбургский
 Б. Саянский
 В. Тобольский
 Г. Тимано-Печорский

2. Какое событие произошло 14 декабря 1911 года?

- А. Впервые покорена гора Джомолунгма
 Б. Достигнут Северный географический полюс
 В. Достигнут Южный географический полюс
 Г. Совершено первое погружение на дно Марианской впадины

3. Какая территория изображена на фрагменте карты?



- А. Ваханский коридор
 Б. Зангезурский коридор
 В. Трапеция Летисии
 Г. Полоса Каприви

4. В какой из перечисленных горных систем снеговая линия расположена выше, чем в других?

- А. Альпы
 Б. Кавказ
 В. Каракорум
 Г. Полярный Урал

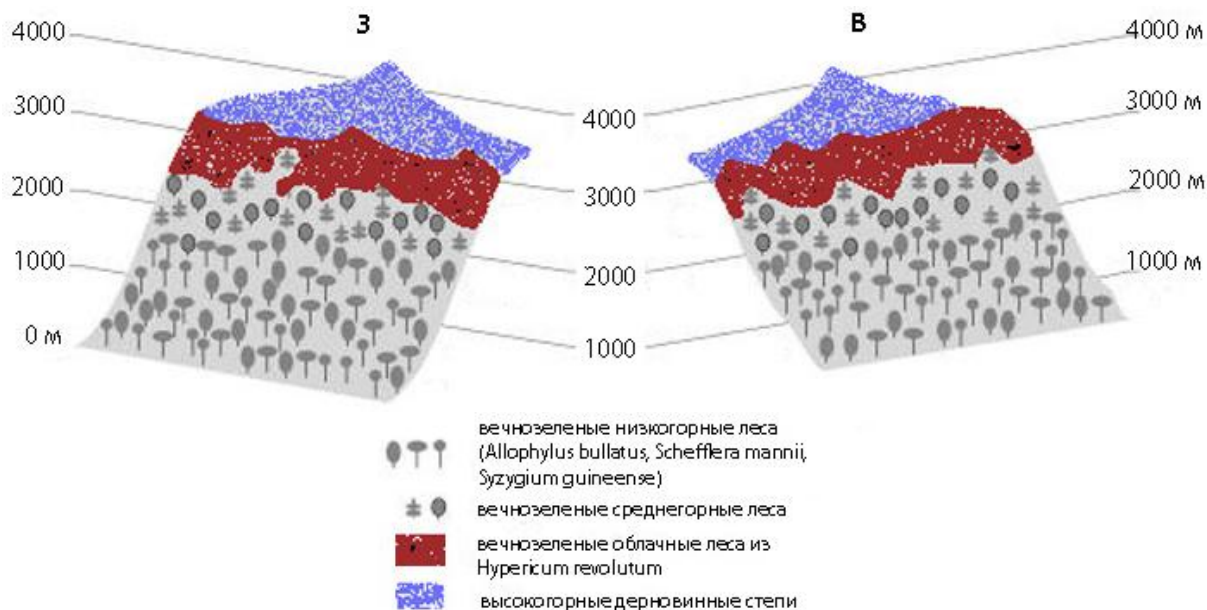
5. Структуру экспорта какой страны определяют следующие товары (в порядке убывания стоимости): природный газ, руды цветных металлов и их концентраты, драгоценные металлы и камни, соя и продукты её переработки.

- А. Боливия
 Б. Ботсвана
 В. Мавритания
 Г. Замбия

6. Какой тип берегов характерен для юго-восточного побережья острова Тасмания?

- А. Ваттовый
 Б. Лагунный
 В. Риасовый
 Г. Фьордовый

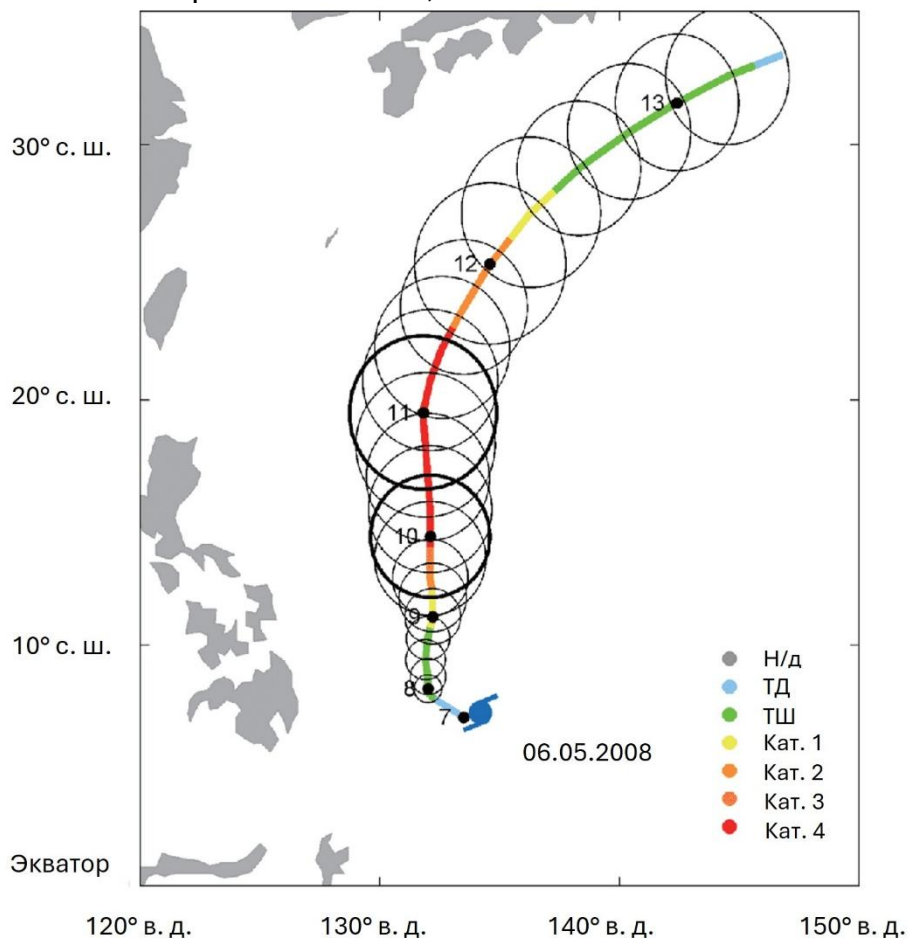
7. В какой стране находится гора с набором высотных поясов, показанных на схеме?



- А. Австралия
- Б. Камерун

- В. Южный Судан
- Г. Япония

8. По какой шкале измеряется явление, показанное на схеме?



- А. Палермская техническая шкала опасности столкновений
- Б. Шкала Бофорта
- В. Шкала Рихтера
- Г. Шкала Саффира — Симпсона

9. Применение какого прибора повышает точность измерения биссектрисы утренней и вечерней тени одинаковой длины?

- А. Гелиографа
Б. Гномона

- В. Компаса
Г. Секстанта

10. Выращивание яровой пшеницы определяет специализацию сельского хозяйства вблизи точки с какими географическими координатами?

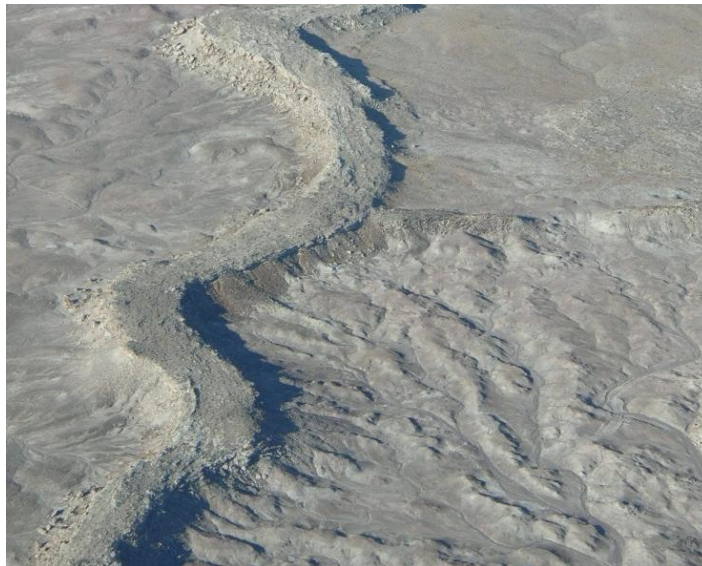
А. 51° с.ш. 11° в.д.

В. 34° с.ш. 119° в.д.

Б. 53° с.ш. 113° з.д.

Г. 10° ю.ш. 55° з.д.

11. Что показано на снимке?



А. Дайка

В. Инвертированное русло

Б. Зандровая равнина

Г. Куэста

12. Как называют заросли степных кустарников, встречающихся в лесостепной, степной и полупустынной зонах Русской равнины.

А. Байраки (буераки)

В. Дерезняки

Б. Баклуши

Г. Ерники

13. О чём свидетельствуют перистые когтевидные облака на фотографии?



А. Об интенсивной конвекции

Б. О прохождении тёплого атмосферного фронта

В. О прохождении холодного атмосферного фронта

Г. О столкновении воздушной массы с орографическим барьером

14. В каком направлении отступает ледник, изображенный на космическом снимке?



- А. Восток
- Б. Запад

- В. Север
- Г. Юг

15. В каком заповеднике России сделана эта фотография?



- А. Алтайский
- Б. Большехехцирский

- В. Корякский
- Г. Остров Врангеля

16. «Славное море» было открыто в XVII веке. Как оно называется сейчас, и кто его открыл?

- А. Берингов пролив, Семён Дежнев
- Б. Озеро Байкал, Курбат Иванов

- В. Охотское море, Василий Поярков
- Г. Река Амур, Ерофей Хабаров

17. Какая из этих форм рельефа сформировалась в результате взрывного взаимодействия магмы с грунтовыми водами?



А.



Б.



В.



Г.

18. Какая характеристика климата территории является определяющей для выбора места размещения изображенного на фотографии инженерного сооружения?



А. Влажность

Б. Количество безоблачных часов

В. Количество осадков

Г. Скорость ветра

19. Какой объект транспортной инфраструктуры потребовал строительство дублёра, являясь «бутылочным горлышком» для движения поездов в порт Ванино по БАМу?

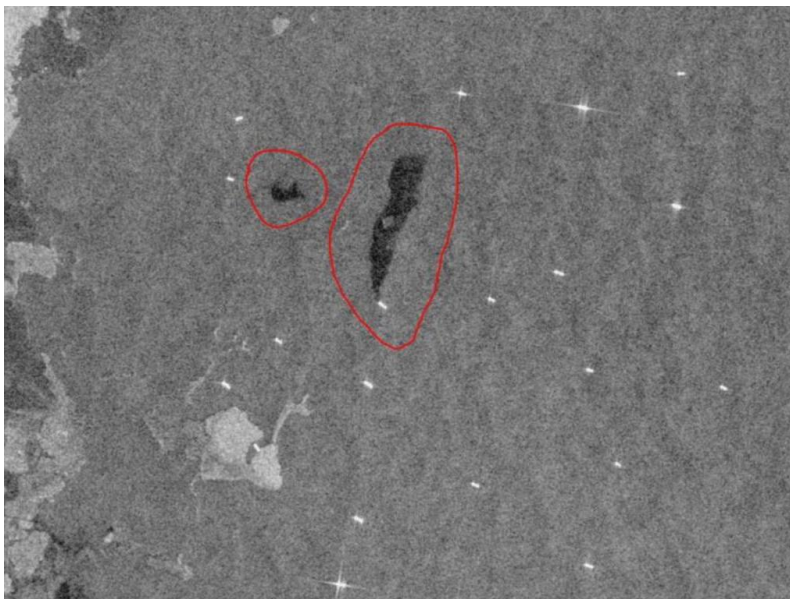
А. Мост через Зею

Б. Кузнецовский тоннель

В. Мост через Амур

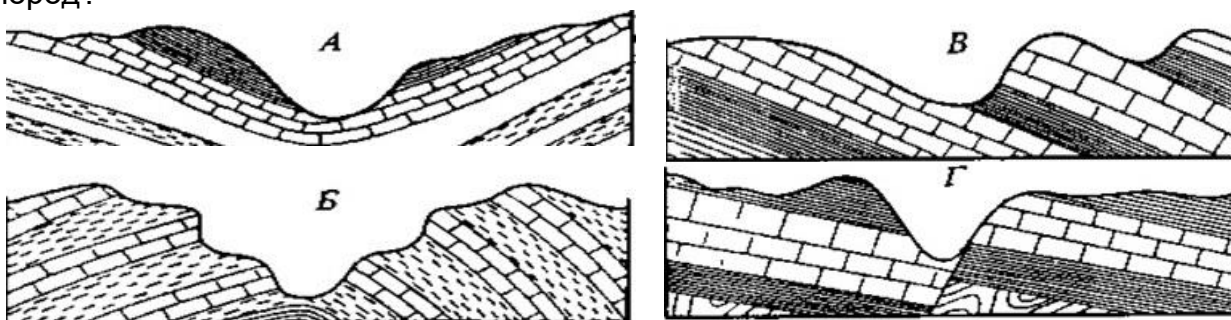
Г. Северомуйский тоннель

20. Что выделено на космическом снимке?



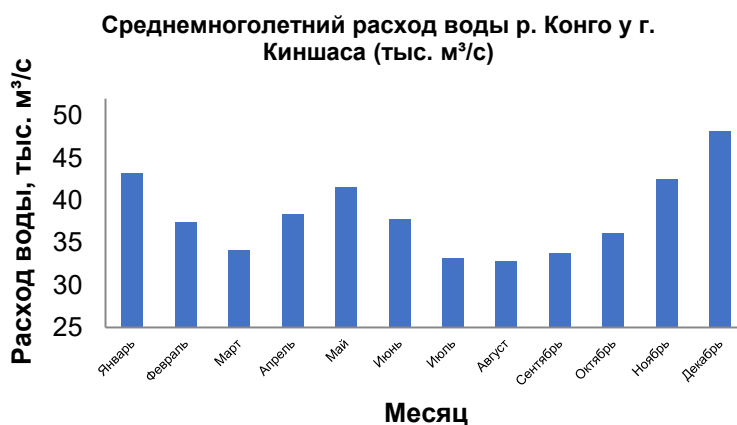
- А. Зоны цветения воды
- Б. Вырубка леса
- В. Тени от облаков
- Г. Пятна разлива нефти

21. На какой схеме показано исключительно моноклинальное залегание горных пород?



- 22. В каком из перечисленных субъектов РФ среднегодовой слой стока наибольший?
- А. Астраханская область
- Б. Республика Карелия
- В. Камчатский край
- Г. Республика Башкортостан

23. С чем связано наличие на гидрографе реки Конго двух пиков расхода воды?



- А. Каскад ГЭС на реке регулирует сток
- Б. Летнее ледниковое питание из горного массива Рувензори
- В. Озеро Танганьика выравнивает сток
- Г. Сток поступает из притоков как северного, так и южного полушарий

24. Как называется объект в центре космического снимка?



- А. Ледник
- Б. Наледь
- В. Снежник
- Г. Тукулан

25. В какой стране в 2024 г. значения коэффициентов естественного и миграционного прироста населения были отрицательными?

- А. Армения
- Б. Кыргызстан
- В. Латвия
- Г. Руанда

26. Какой город имел статус губернского в XIX веке?

- А. Азов
- Б. Мангазея
- В. Охотск
- Г. Тобольск

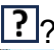
27. Какая акватория отмечена на карте?



- А. Карибское море
- Б. Критское море
- В. Мозамбикский пролив
- Г. Яванское море

28. Когда, согласно ретроспективным оценкам ООН, численность населения Земли превысила 1 млрд человек?

- А. Начало XVI века
- Б. Начало XIX века
- В. Начало XIV века
- Г. Начало XX века

29. Каким условным знаком на карте надо заменить знак ?



А. 

Б. 

В. 

Г. 

30. Формирование какой формы рельефа связано с пучением грунтов в областях многолетней мерзлоты?

А. Алас

Б. Байджарах

В. Пинго

Г. Тарын