

ПРИЛОЖЕНИЕ К ЗАДАЧЕ 2
Снимки ландшафтов-аналогов в Евразии



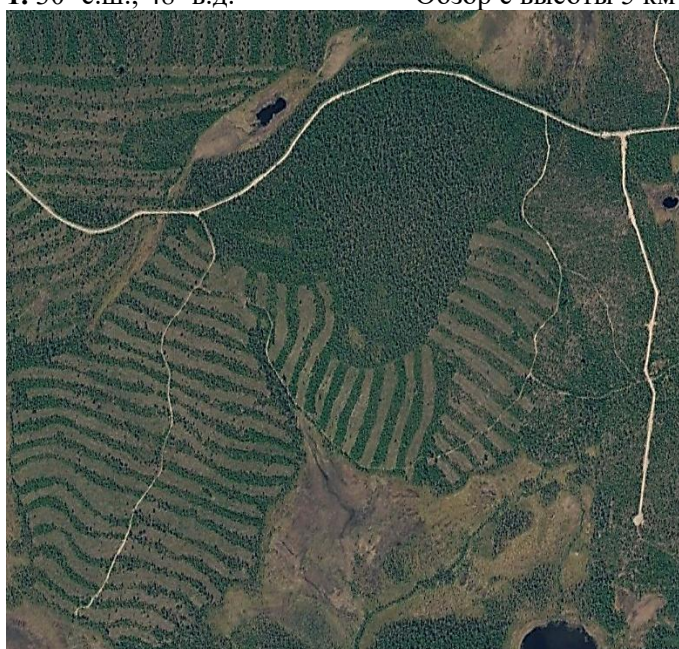
1. 30° с.ш., 48° в.д.

Обзор с высоты 5 км



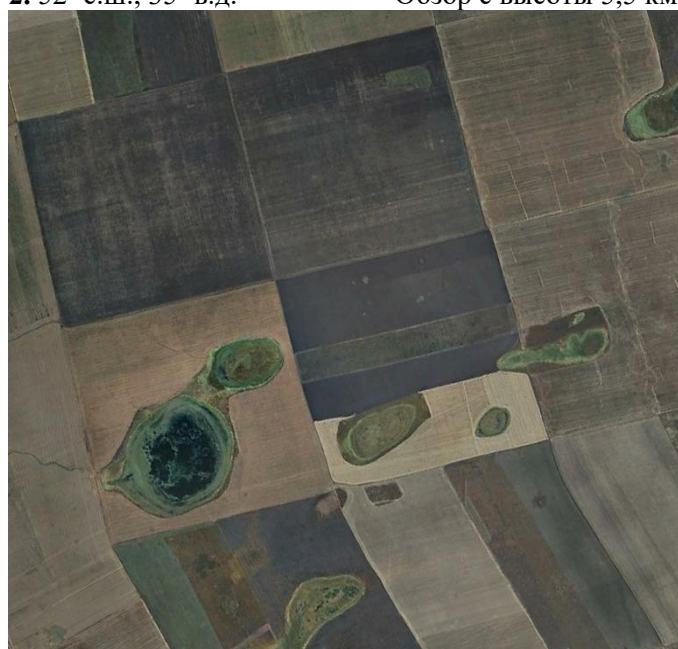
2. 52° с.ш., 35° в.д.

Обзор с высоты 5,5 км



3. 68° с.ш., 24° в.д.

Обзор с высоты 5 км



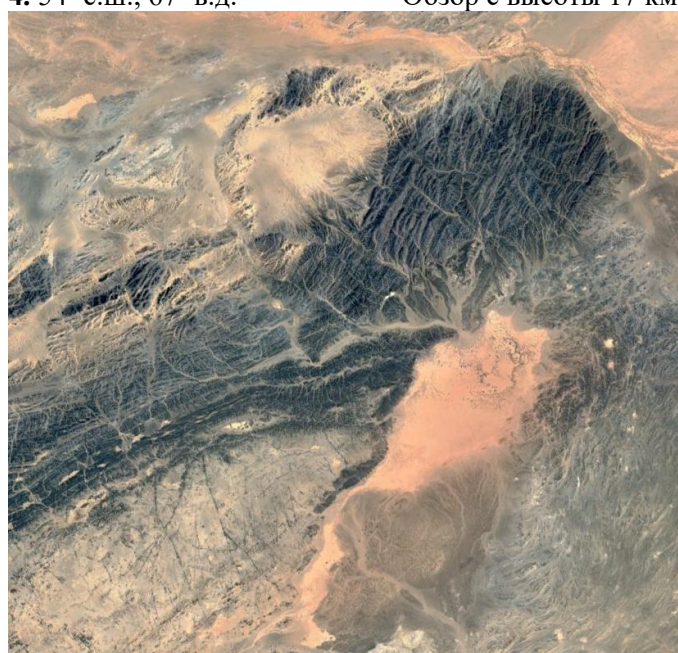
4. 54° с.ш., 67° в.д.

Обзор с высоты 17 км



5. 3° с.ш., 96° в.д.

Обзор с высоты 2,25 км



6. 44° с.ш., 102° в.д.

Обзор с высоты 20 км